



14 APPARTEMENTEN



VOSSEPARK
HEERLEN

OMGEVING

Heerlen heeft een rijke geschiedenis en een levendige culturele scene. Van historische bezienswaardigheden tot moderne kunstgaleries en theaters, er is altijd iets te ontdekken. Bovendien zorgt de culturele diversiteit van de stad voor een dynamische sfeer en een scala aan culinaire opties, waardoor het een smeltkroes van smaken en tradities is.

Met goede verbindingen via het openbaar vervoer en snelwegen is het gemakkelijk om naar steden als Maastricht, Eindhoven en Aken te reizen. Bovendien bevindt de stad zich op korte afstand van luchthavens, waardoor internationale reizen ook eenvoudig in te plannen zijn.

Heerlen ligt in een prachtige natuurlijke omgeving, omringd door groene heuvels en schilderachtige landschappen. Het nabijgelegen Heuvelland biedt tal van mogelijkheden voor outdoor activiteiten zoals wandelen, fietsen en paardrijden, waardoor het een ideale plek is voor liefhebbers van de natuur en buitenactiviteiten.

Al met al biedt Heerlen een uitstekende combinatie van betaalbare huisvesting, natuurlijke schoonheid, culturele diversiteit en goede voorzieningen, waardoor het een geweldige plek is om te wonen voor mensen van alle leeftijden.



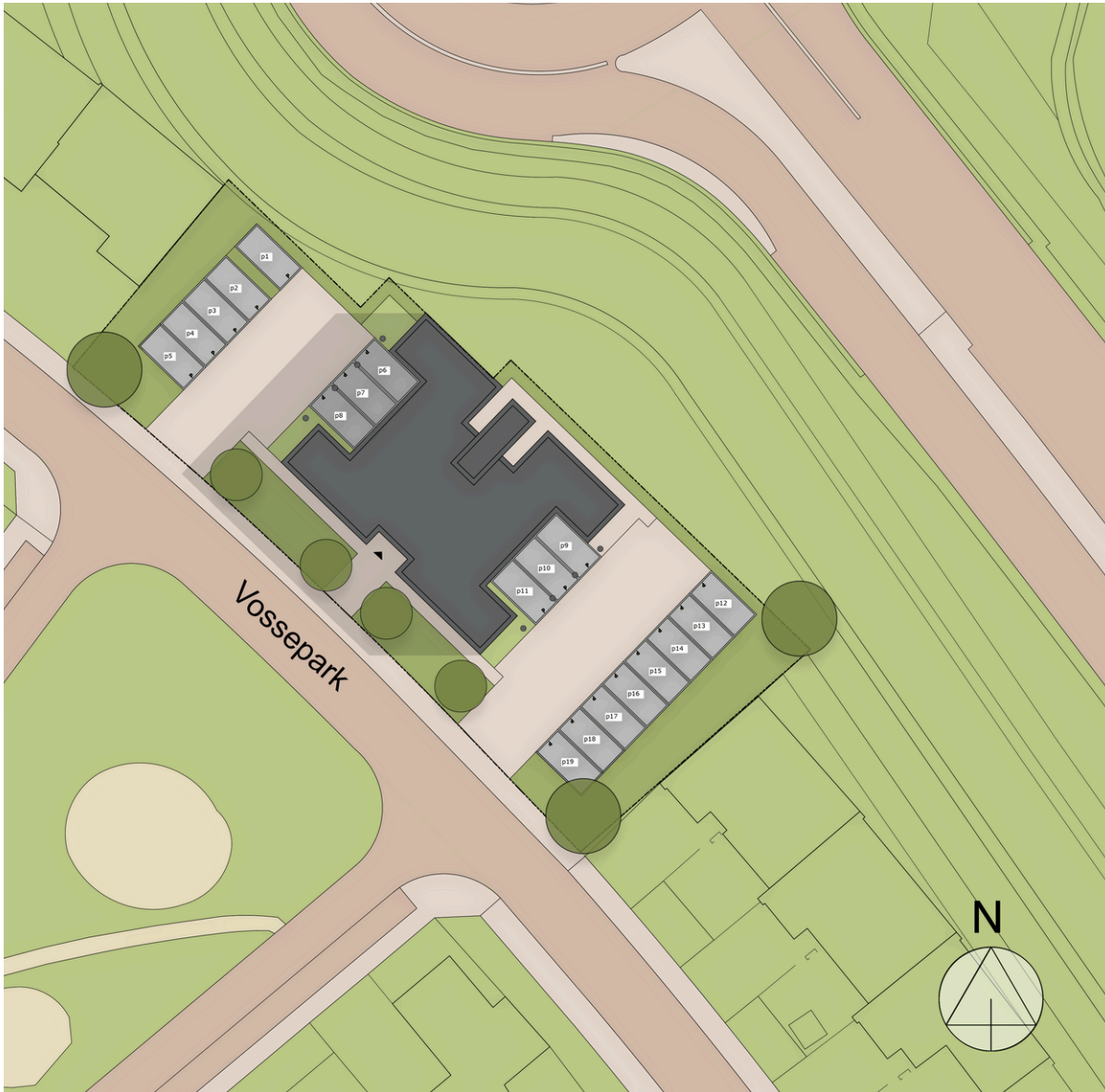
SITUATIE

Tussen het centrum van Heerlen en de buitenwijken ligt het Plan Vossepark. Hier vind je diverse woningtypen die geschikt zijn voor verschillende doelgroepen, variërend van starters en jonge gezinnen tot volwassen families en senioren. Verschillende woontypes zijn hier reeds door ons gerealiseerd.

De architectuur van het complex is zorgvuldig afgestemd op de architectuur van de omgeving en wordt gezien als de afronding van het plangebied.

Bovendien wordt bij de inrichting van de buitenruimtes rekening gehouden met klimaatadaptieve maatregelen. Groene zones, regenwaterinfiltratie en het gebruik van waterdoorlatende bestrating dragen bij aan het verminderen van wateroverlast bij hevige regenval en het bevorderen van een gezond leefklimaat.

Het Plan Vossepark vormt daarmee niet alleen een esthetische aanvulling op de omgeving, maar ook een duurzame en klimaatbestendige woonomgeving die voldoet aan de hedendaagse eisen en verwachtingen op het gebied van milieu en leefbaarheid.



INDELING

Het kleinschalige appartementencomplex bestaat uit 12 appartementen en twee penthouses.

De begane grond voorziet in een centrale entree met lift, centraal trappenhuis en brievenbussen. Daarnaast zijn hier twee fietsenkelders en de inpandige bergingen gesitueerd. Parkeren is op het privé buitenterrein voorzien. Iedere appartement is praktisch ingedeeld, energiezuinig en uitstekend geïsoleerd en beschikt over een energielabel A+++.

Daarnaast is hier rekening gehouden met de wensen van jonge mensen, die op zoek zijn naar een fijn startersappartement én mensen op leeftijd, die juist iets kleiner willen wonen. Alle appartementen hebben een comfortabele indeling.

De appartementen, gelegen op verdieping 1, 2 en 3, zijn efficiënt ingedeeld. Er zijn twee verschillende type appartementen, van respectievelijk circa 72 en 73 m² (excl. berging begane grond) groot. Beide typen bieden een woonkamer met open keuken, hal, badkamer, twee slaapkamers, balkon van circa 6 m², technische ruimte en een berging.

De twee penthouses zijn ieder circa 102 m² (excl. berging begane grond) groot en bieden een woonkamer met open keuken, hal, badkamer, twee slaapkamers, dakterras, technische ruimte en een opbergruimte. Het dakterras is maar liefst circa 27 m² groot.





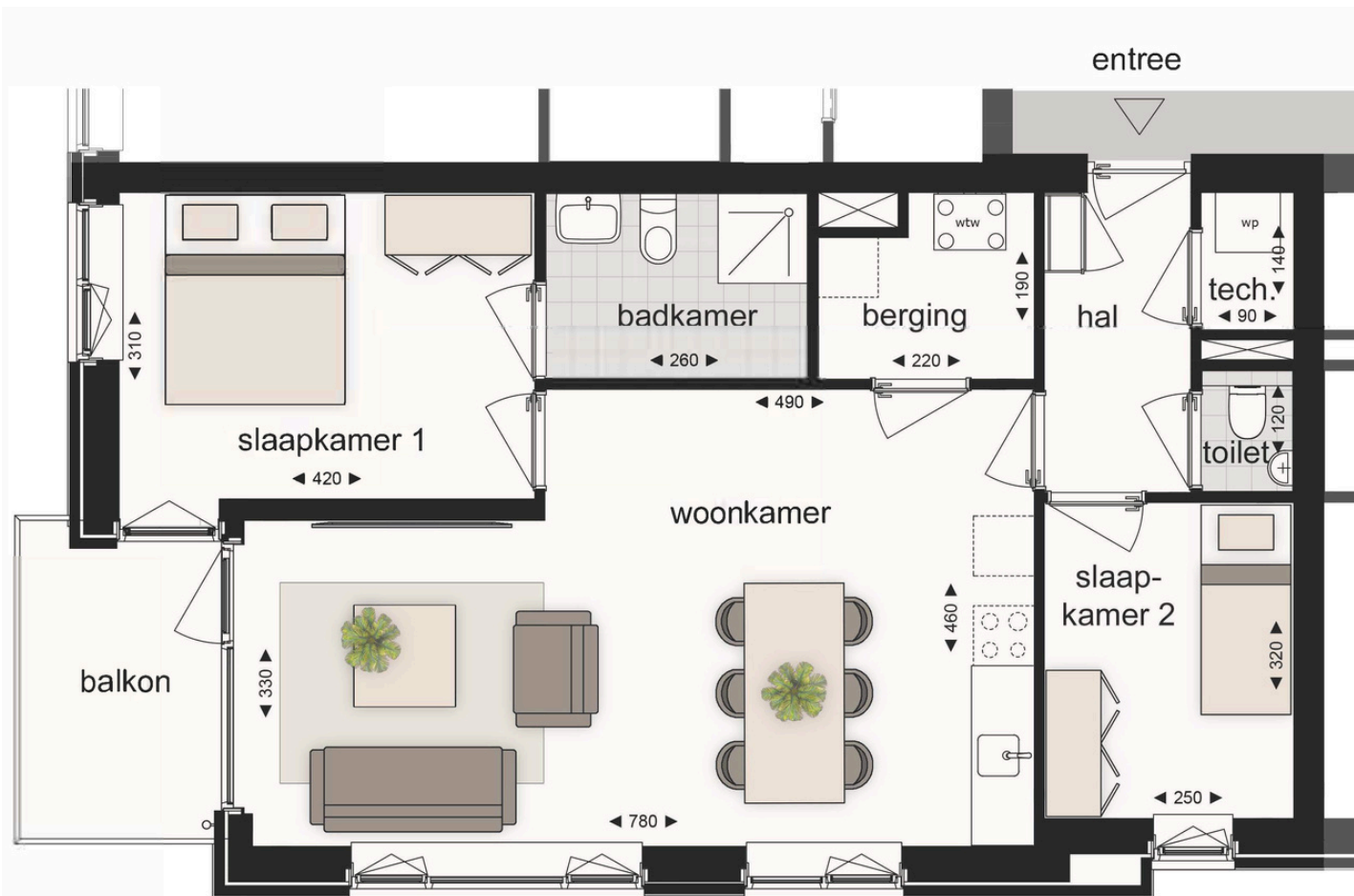


Parkeren is zowel voor de bewoners als de bezoekers op het eigen buitenterrein voorzien. Ieder appartement beschikt over een eigen toegewezen parkeerplaats.



Op de begane grond zijn de centrale entree, de brievenbussen, de lift, het centrale trappenhuis en de bergingen gelegen. De penthouses beschikken over een stallingsruimte in plaats van een berging.

TYPE A



TYPE A

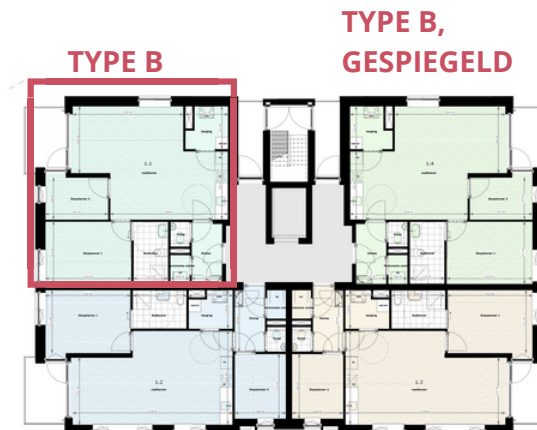
TYPE A,
GESPIEGELD

De appartementen op verdieping 1, 2 en 3 zijn verdeeld type A en type B in getekende of gespiegelde variant.

De type A appartementen zijn circa 72 m² (excl. berging begane grond) groot en beschikken standaard over een woonkamer met open keuken*, twee slaapkamers, een badkamer, een separaat toilet, een balkon van circa 6 m², een berging en de technische ruimte. Op de begane grond beschikt ieder appartement over een privé berging en een eigen parkeerplaats.

*De keukeninrichting is niet voorzien, de W/E-aansluitingen zijn wel voorzien.

TYPE B



De appartementen op verdieping 1, 2 en 3 zijn verdeeld type A en type B in getekende of gespiegelde variant.

De type B appartementen zijn circa 73 m² (excl. berging begane grond) groot en beschikken standaard over een woonkamer met open keuken*, twee slaapkamers, een badkamer, een separaat toilet, een balkon van circa 6 m², een berging en de technische ruimte. Op de begane grond beschikt ieder appartement over een privé berging en een eigen parkeerplaats.

*De keukeninrichting is niet voorzien, de W/E-aansluitingen zijn wel voorzien.



PENTHOUSE

PENTHOUSE
GESPIEGELD

PENTHOUSE

De 4e verdieping voorziet de 2 penthouses van ieder circa 102 m² (excl. berging begane grond) groot en een mooi ruim dakterras van circa 27m². De penthouses beschikken standaard over een woonkamer met open keuken*, twee slaapkamers, een badkamer, een separaat toilet, een inpandige berging en de technische ruimte. Op de begane grond beschikt ieder penthouse over een zeer ruime stallingsruimte welke zowel vanaf het buitenterrein als inpandig toegankelijk is én een eigen parkeerplaats.

*De keukeninrichting is niet voorzien, de W/E-aansluitingen zijn wel voorzien.



INITIATIEF:

Grouwels Daelmans Projectontwikkeling BV en
V.O.C. (Vastgoed Ontwikkeling Centrum) III BV

ONTWERP:

Wauben architects

REALISATIE:

Vlassak Aannemingsmaatschappij BV

VERKOOP:

Damen Makelaardij

☎ 045 - 571 22 55

🌐 www.damen-og.nl

Boek & Offermans Makelaars

☎ 045 - 574 32 33

🌐 www.boek-offermans.nl

DISCLAIMER

Wijzigingen voorbehouden

Aan de samenstelling van deze verkoopgegevens zoals
impressies en

getoonde plattegronden is de grootste zorg besteed door
een zo nauwkeurig mogelijke verwerking van de
beschikbare informatie. Toch moeten wij een voorbehoud
maken voor tussentijdse kleine wijzigingen in uitvoering en
afwerking en/of maatafwijkingen in de woning of van de
omgeving. Deze wijzigingen kunnen voortkomen uit
besluiten van de overheidsinstanties en/of nutsbedrijven.
De tekeningen en de illustraties die hier zijn opgenomen
betreffen in nagenoeg alle gevallen een momentopname.

De illustraties zijn suggestief en bedoeld om de
(kandidaat)kopers een zo goed mogelijk beeld te geven.
Tevens houden wij ons het recht voor wijzigingen aan te
brengen in materialen en of afwerking, zonder dat een en
ander afbreuk doet aan kwaliteit en/of comfort. De maten
op de tekening zijn 'plusminus maten', uitgedrukt in
centimeters. Aan deze projectinformatie en de hierin
opgenomen tekeningen, impressies en beeldmateriaal
kunnen daarom geen rechten worden ontleend.

