

Gebruiksoppervlak				
Ruimte	Gebruiksoppervlak	Aandeel	Gem. VKR	Totaal gebruiksopp.
* Casino	1345,45 m ²	34% x 107,49	1381,99	
* Bristol	1581,26 m ²	39% x 107,49	1681,45	
* Horeca	542,29 m ²	13% x 107,49	558,41	
* Horeca 2e	458,05 m ²	12% x 107,49	407,94	
Gem. VKR	107,49 m ²			
Overig	73,20 m ²			
Totaal	4107,74 m²	100%	4102,99	

* maken gebruik van de gemeenschappelijke verkeersruimte

Eerste verdieping				
Nummer	Ruimte	Gebruiksfunctie	Netto oppervlak	Gebied
2.01	Horeca	Bijeenkomst	210,60 m ²	Verblijfsgebied
2.02	Bristol	Winkel	884,30 m ²	Verblijfsgebied
2.03	Trappenhuis	Overige	33,20 m ²	Verkeersgebied
2.04			m ²	
2.05			m ²	
2.06			m ²	

Brandcompartiment			
Nummer	Verdieping	Gebruiksfunctie	Gebruiksoppervlak
BC 1	kelder	Magazijn Bristol	49,80
BC 2	kelder	Winkel	170,65
BC 3	kelder/beg.	Casino	1174,80
BC 4	kd/beg/1e/2e	Gem. VKR	107,49
BC 5	Beg./1e	Horeca	542,29
BC 6	kd/beg/1e/2e	Bristol	1581,26
BC 7	2e	Horeca	458,05
BC 8			
BC 9			
BC 10			
Overige	Kelder	Derden	73,20

werk: 2051
 Casino
 Gedempte gracht 1-3
 Zaandam

opdrachtgever:
 Inter Amusement Beheer BV
 De Compagnie 45
 1689 AG Zwaag

onderdeel:
 1e verdieping



Ir. W. Wester bna
 C. v. Uitgeeststr. 2D
 1508 EH ZAANDAM
 tel: (075) 670 06 95
 fax: (075) 612 54 88

schaal 1:100
 datum 11-12-2003

tekening: 303

RENVOOI BRANDWEER

Het gebouw omvat de volgende gebouwsoorten: 2 kantoren, 2 winkels en een bijeenkomstgebouw (casino)

30 minuten brandwerendheid conform de NEN 6068

60 minuten brandwerendheid conform de NEN 6068

De brandwerendheid van doorvoeringen door brandwerende wanden of vloeren gelijk zijn aan die van de betreffende wand of vloer conform de NEN 6069 of de NEN-EN 1366-3 + 4.

Deur, die zelfsluitend is uitgevoerd en in combinatie met het kozijn een brandwerendheid bezit van ten minste 30 minuten.

Deur, die zelfsluitend is uitgevoerd en in combinatie met het kozijn een brandwerendheid bezit van ten minste 60 minuten.

Draadglas, gevat in een 30 / 60 minuten brandwerende constructie. Glasoppervlakte maximaal 1,7 / 0,9 m² in een segment van 2,5 x 2,5 m.

De gelaste brandwerendheid van wanden, kolommen, balken, etc. is aan te tonen door middel van een geldig rapport (INO, Bouwcentrum of een door de raad van accreditatie aangewezen instituut).

De brandwerende wanden lopen door tot de onderkant van de vloer- of dakconstructie.

L.S. Deur welke te openen is zonder gebruik te maken van losse hulpmiddelen, bijv. sleutels.

Pa. > 25 pers. Panieksluiting. Deur moet draaien in de vluchtrichting.

De automatische schuifdeuren zijn bij spanningsuitval ontgrendeld en zijn dan eenvoudig met de hand te openen.

Perm. VB < 500 MJ/m²

De hoofdconstructie bezit een brandwerendheid van 90 minuten. Reductie mogelijk met VB. berekening

Constructie-onderdelen van de vluchtweg voldoen met betrekking tot de bijdrage tot brandvoortplanting aan klasse 2 van de NEN 6065.

Rookproductie van constructie-onderdelen in vluchtwegen (met uitzondering van vloeren en bovenzijde trap) hebben geen grotere rookdichtheid dan 5,4 m⁻¹ bij brandvoortplantingsklasse 1 en 2,2 m⁻¹ bij brandvoortplantingsklasse 2.

Builegvel voldoet met betrekking tot de bijdrage tot brandvoortplanting aan klasse 2 van de NEN 6065. De onderste 2,5 m voldoet aan klasse 1 van de NEN 6065.

Brandlanghaspel 20 m / 19 / 6 mm. Uitvoering en waterlevering conform de NEN-EN 871-1.

Koolzuuraneuwbussler gevuld met tenminste 7 kg koolzuuraneuw. (advies elektra ruimten).

Sproeischuimbussler gevuld met tenminste 7 liter sproeischuim (advies).

Blusdekken 180 x 200 cm (advies).

Vluchtweg / Transparant verlichtingsarmaturen. Uitvoering van de symbolen voor uit- en nooduitgangen conform de pictogrammen zoals vermeld in de NEN 6088. Projectering conform hoofdstuk 11 van het boekwerk 'Een brandveilig gebouw installeren', tweede druk en de NEN-EN 1838.

Ruimte voorzien van noodverlichting. Uitvoering en projectering conform hoofdstuk 11 van het boekwerk 'Een brandveilig gebouw installeren'.

In het pand zijn de volgende installaties aangebracht:

Nood- en transparant verlichtingsinstallatie uitgevoerd conform hoofdstuk 11 van het boekwerk 'Een brandveilig gebouw installeren', tweede druk en de NEN-EN 1838.

Brandmeldinstallatie met ruimten + niet automatische bewaking uitgevoerd conform de NEN 2535:2002. Een en ander op basis van een door de Regionale Brandweer opgesteld programma van eisen.

De installatie dient rechtstreeks door te melden naar de regionale brandweercentrale te Purmerend.

Ontruimingsinstallatie type C / E uitgevoerd conform de NEN 2575. Een en ander op basis van een door de Regionale Brandweer Zaanstreek opgesteld programma van eisen.

Luchtbehandelings- en ventilatieinstallatie uitgevoerd conform hoofdstuk 13 van het boekwerk 'Een brandveilig gebouw installeren', tweede druk.

Brandblusinstallatie (brandlanghaspels) uitgevoerd conform hoofdstuk 3 van het boekwerk 'Een brandveilig gebouw installeren', tweede druk.

Van de voorgenomde installaties worden tekeningen en berekeningen vooraf in tweevoud ter goedkeuring ingediend bij de sector Preventie van de Regionale Brandweer Zaanstreek.

Indien de ruimte(n) anders wordt ingedeeld dan op de bouwvergunningstekening nu is aangegeven dienen er tekeningen ter goedkeuring te worden voorgelegd aan de sector Preventie van de Regionale Brandweer Zaanstreek.

Met betrekking tot brandmeld- en ontruimingsinstallaties dient nader overleg plaats te vinden met de sector Preventie Regionale Brandweer Zaanstreek.

Bij bouwvoorvragen (vooraf) indienen:

Berekening (WBDO NEN 6068) brandoverslag via gevels.

Berekening opvang- en doorstroomb capaciteit trappenhuisen. Maximaal aantal bezoekers aangegeven in berekening.

De volgende Bouwbesluit Terminologie wordt gebruikt:

B.C. brandcompartiment (opp.)

v.w. vluchtweg

VKR verkeersruimte

VR verblijfsruimte

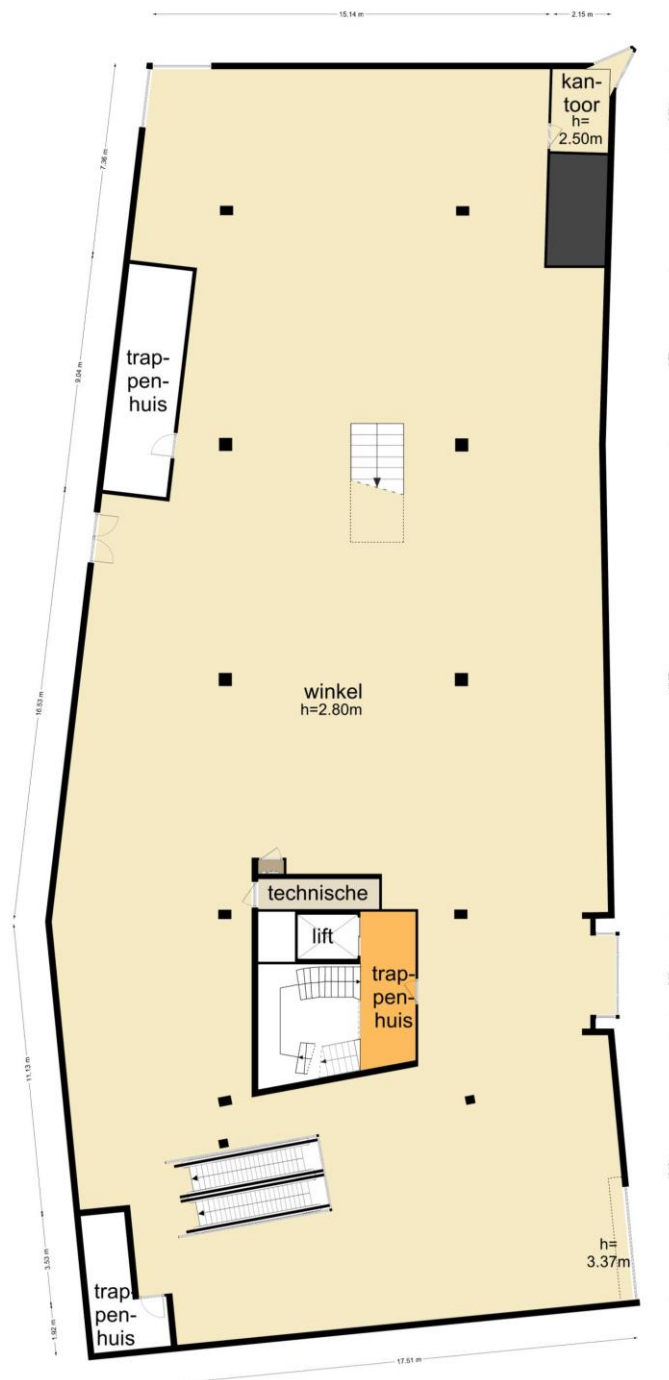
gem.VR gemeenschappelijke verblijfsruimte

gem. VKR gemeenschappelijke verkeersruimte

gem. VR gemeenschappelijk verblijfsgebied (opp.)

t.r. technische ruimte (opp.)

Gedempte Gracht 3 - Zaandam
Eerste Verdieping



De plattegronden zijn geproduceerd voor promotionele doeleinden en ter indicatie.
Aan de plattegronden kunnen geen rechten worden ontleend
© www.objectenco.nl

