

1^e Erratum, Ringers

25-04-2024

Behorende bij: 213 appartementen Ringers

Verkeersmanagementsysteem parkeergarage wordt gewijzigd.

In de technische omschrijving staat opgenomen dat we met slimme camera's gaan werken welke het kenteken scannen en zo leren op welke verdieping welke auto staat. Het nadeel hiervan is sommige nummerplaten niet gelezen worden door vervuiling, leenauto's niet herkend worden en er data wordt opgeslagen welke auto waar staat (kenteken-verdieping)

Het systeem wordt gewijzigd in het volgende: In de handzender wordt geprogrammeerd naar welke verdieping de auto moet. Dit maakt het mogelijk om ook met een leenauto de garage in te rijden. De zender werkt altijd en is niet afhankelijk van camera's. Met dit systeem is de kans op storingen heel klein en is het gebruiksgemak van een hoog niveau.

CAI aansluiting wordt gewijzigd in Cat 6 aansluiting

In de technische omschrijving en op de verkooptekeningen staat omschreven dat er een CAI aansluiting en een Cat 6 aansluiting wordt aangebracht in de woonkamer. Er wordt voor een televisie aansluiting geen CAI aansluitingen meer gebruikt, maar een CAT 6 aansluiting. Wij zullen in plaats van een CAI aansluiting een Cat 6 aansluiting aanbrengen. Er zullen in de woonkamer dus twee Cat 6 aansluitingen worden aangebracht. Zowel Ziggo als KPN gaan een glasvezel aansluiting realiseren in de meterkast.

Naast lichtschakelaar komt voeler voor thermostaat.

In de technische omschrijving staat omschreven dat er in de verblijfsruimten een enkele wcd algemeen gebruik wordt gecombineerd met een schakelaar. Dit moet zijn dat er een voeler voor de thermostaat gecombineerd wordt met een schakelaar. Op de verkooptekening staat dit wel op de juiste wijze ingetekend.

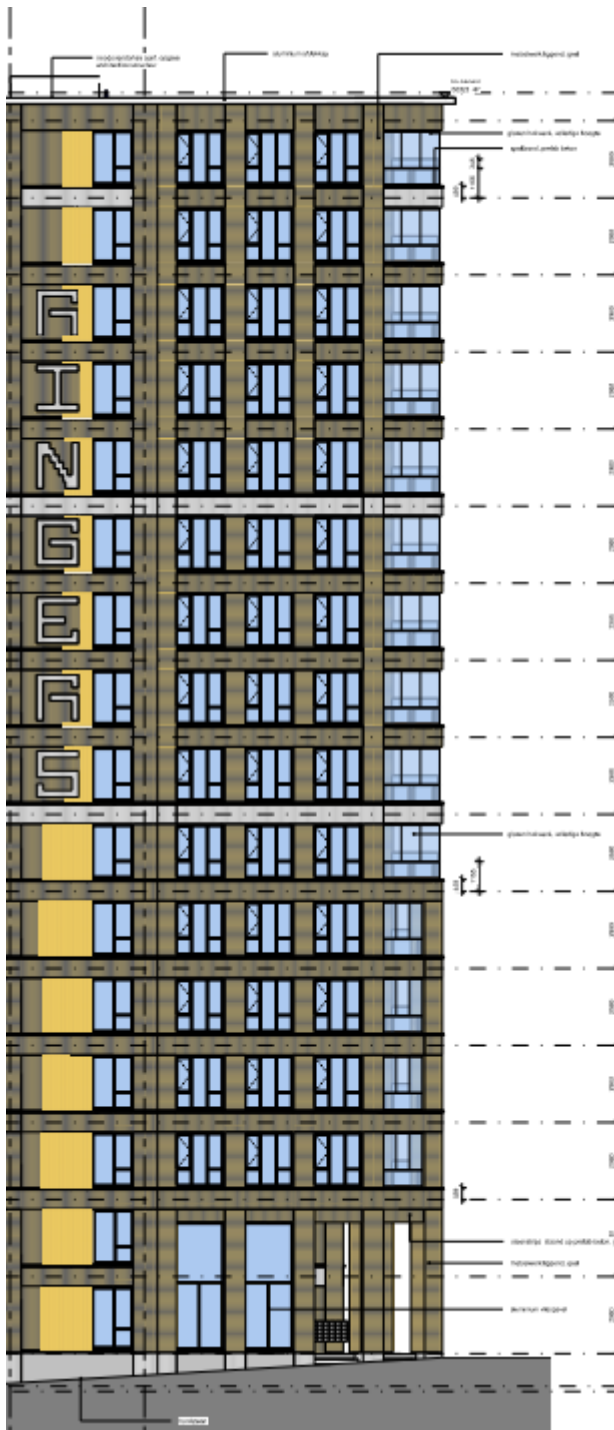
Andere afmeting elektrische badkamerradiator

De standaard elektrische radiator in de badkamer is 55cm breed en 78cm hoog. Bij bouwnummer 302, 303, 305, 306, 308, 313, 318, 326, 334, 342, 350, 358, 365, 372, 379 en 386 is de wand waar de elektrische radiator op is getekend smaller dan 55cm. Bij deze bouwnummers zullen wij een elektrische radiator van 45cm breed en 83cm hoog plaatsen.

Gevel De Bonbon wordt aangepast.

De gevel van De Bonbon wordt aangepast. Dit wordt gedaan voor meer daglicht in het trappenhuis en een prominentere rol voor de letters Ringers. Er zit geen kleurverschil in het metselwerk wat mogelijk wel zo lijkt op de onderstaande geveltekeningen.

Geveltekening nieuwe situatie:



Geveltekening oude situatie:

