







NIEUW KIJKDUIN

INHOUD

NIEUW GENIETEN	8
NIEUW BELEVEN	10
THUISKOMEN IN NIEUW KIJKDUIN	16
OMGEVING VAN NIEUW KIJKDUIN	20
OMGEVING VAN DEN HAAG	22
HISTORIE	26
STEDENBOUW	34
NIEUW WINKELLEN	38
NIEUW CULINAIR	44
NIEUW ONDERNEMEN	50
NIEUW WONEN	52
SIROCCO	58
LOMBARDE	82
LEVANTER	114
TRAMONTANA	154
COLOFON	192



**365 DAGEN
PER JAAR EEN
VAKANTIEGEVOEL**





NIEUW GENIETEN

Even wegdromen

Hoe fijn zou het zijn wanneer elke dag een beetje als vakantie voelt!

Voel de vrijheid, een tinteling van geluk, omdat al het goede samenkomt. Wonen op een plek waar het strand je voortuin is en je net zo makkelijk de Kijkduin boulevard of Deltapromenade oploopt voor een heerlijk diner of een dagelijkse boodschap.

Nieuw Kijkduin is het beste wat onze kust te bieden heeft. Niet zomaar een badplaats, maar straks misschien wel de mooiste van Nederland.

NIEUW BELEVEN

Direct aan het strand van Kijkduin komt all-season-badplaats Nieuw Kijkduin! Hier wordt een compleet nieuwe woonbeleving gerealiseerd. De metamorfose bood kansen die overduidelijk met beide handen zijn aangegrepen, want Nieuw Kijkduin is nergens mee te vergelijken. Hier vind je het beste wat onze kust te bieden heeft. Stedenbouwkundig en architectonisch onderscheidt het plan zich van andere badplaatsen en op deze kwaliteit haakt het voorzieningenniveau aan. Van de Daily Taste versmarkt tot een uitgebreid winkelaanbod en mooie horecazaken, je vindt ze letterlijk aan je voeten.

Nieuwe fase

De appartementen in fase 1 zijn met succes verkocht en nu is het tijd voor de laatste fase. In de vier gebouwen, die de namen van de windtypes dragen, komt een heel gevarieerd aanbod van duurzame, gasloze appartementen. Die variatie is niet alleen te danken aan het ontwerp van drie verschillende architecten. Omdat Nieuw Kijkduin een plek van ons allemaal moet worden, is de range in woninggrootte extra breed gemaakt. Verderop in deze brochure komen alle architecten aan het woord. Ook nemen we je mee de gebouwen in en tonen we de woningplattegronden. Maar eerst vertellen we je graag meer over dit bijzondere leefgebied en de omgeving.



Nieuw Kijkduin
Het beste
wat onze kust te
bieden heeft.





Volledige rust en toch alles dichtbij

Heerlijk die ultieme rust, zeker met de wetenschap dat alles wat je nodig hebt, zo dichtbij is. Dat ontspant en maakt dat je het ruisen van de zee en het zicht op het strand nog meer waardeert.

Auto's zie je hier niet en toch is de bereikbaarheid uitstekend en behoort het zoeken naar een parkeerplaats niet tot jouw dagelijkse beslommeringen.

Ontspannen thuiskomen, omdat je Nieuw Kijkduin gemakkelijk aanrijdt, parkeert op je eigen parkeerplaats en veilig en droog je weg naar jouw appartement vindt.

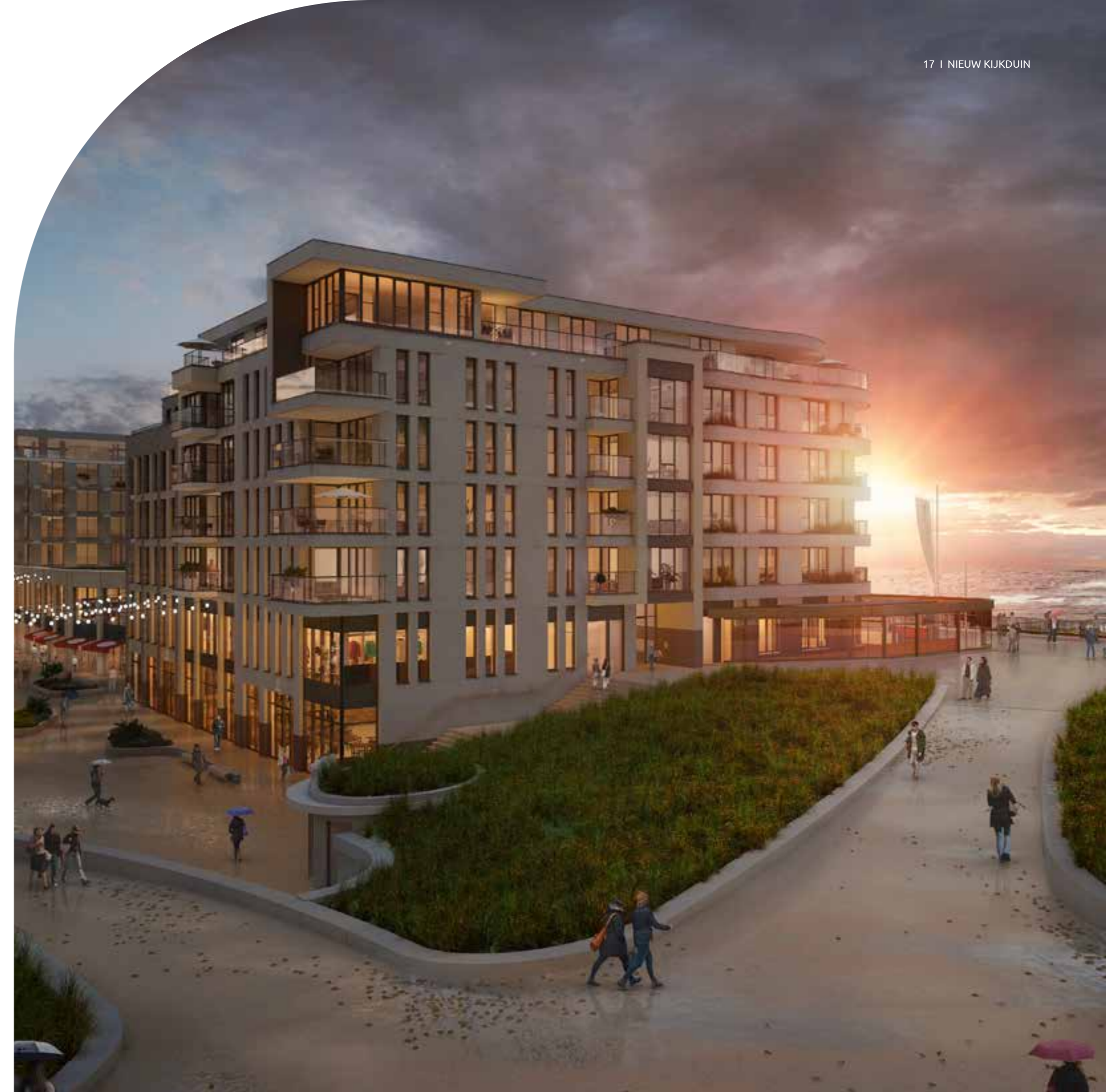
THUISSKOMEN IN NIEUW KIJKDUIN

Nieuw Kijkduin valt onder de gemeente Den Haag en mag zich tot één van de belangrijkste badplaatsen van het land rekenen. Straks groots in allure, maar gekenmerkt door de kleinschaligheid. Hier vind je rust, ruimte en een gemoedelijke sfeer.



Nieuw Kijkduin ligt gunstig. Den Haag bereik je met de fiets in een half uur. Of neem de auto en nog geen 20 minuten later sta je in het hart van de stad. De route voert langs mooie, brede lanen die je al een klein beetje dat vakantiegevoel geven. Parkeren is geen probleem in Nieuw Kijkduin. Alle appartements-eigenaren hebben een parkeerplaats. In de garage onder de grond is ook volop parkeergelegenheid voor bezoekers.

Vanuit Nieuw Kijkduin rijd je in een kwartier naar de A4 die bij knooppunt Ypenburg aansluit op de A13. Even verderop ligt de A12. Ook met het openbaar vervoer is Kijkduin goed bereikbaar. Aan het Deltaplein - om de hoek - stopt een groot aantal bussen uit de stad en de regio.



Het strand
is je voortuin
en dat met
de stad heel
dichtbij.



OMGEVING VAN NIEUW KIJKDUIN

Nieuw Kijkduin is een all season badplaats. Van hartje winter tot de langste zomerdag is hier altijd wat leuks te doen. En dat is vooral te danken aan de vele horeca, leuke winkels en veelzijdige natuur rondom het exclusieve, nieuwe woon- en winkelgebied.

Daily Taste

Good food, good life. Vind je ook niet? Struin straks lekker door de gezellige versmarkt om de hoek van je nieuwe thuis. Goede wijn, kaasje, wat verse groenten en een heerlijk stuk vlees. Ready to go!

Coop

Een supermarkt om de hoek. Dat is vooral heel erg handig. En daarom krijgt hij van ons een plaatsje in de lijst met leuke, hippe hotspots.

Habana Beach

De eerste zonnestralen laten zich zien. Sjaal om en gaan. Richting Habana Beach. De plek om lekker achter het glas te genieten van een kop koffie. En in de zomer... dat laat zich raden. Vakantie in eigen land.

Strandtent 14

Net even anders. Vooral heel ontspannen en ongedwongen. Slip-pertjes aan en hangen maar. Op het terras onder het genot van hapjes en een drankje. En dat om de hoek van je huis.

Pier 32, Beachclub People, LEEF en Titus

In Kijkduin heb je het voor het kiezen. Leg je een handdoekje op het strand of strijk je neer bij één van de strandtenten? Bij Pier 32 bijvoorbeeld. Of bij Beachclub People, LEEF of Titus. Allemaal gezellig op hun eigen manier.

Pavarotti

Op de kop van de boulevard komt Pavarotti. Een uniek en beproefd concept! Hier eet je 'even' een hapje of hang je een avond met een groep vrienden. Elke dag wordt de pasta vers gedraaid en dat kun je als bezoeker zien. Het restaurant is groots en desondanks ontzettend gezellig. Bij het afrekenen komt de verrassing: de prijs!

Chase

Een nieuwe outfit voor je werk of een avondje uit. Je vindt het bij Chase Concept Store. Een kledingzaak in de promenade die verwondert, verrast en vermaakt. De eigenaar zorgt voor een altijd vernieuwend aanbod en ook voor een kop koffie kun je hier terecht. Zo blijft het leuk om weer eens binnen te lopen.

Westduinpark

Het strand is je voortuin, maar niet veel verderop heb je ook nog een schitterend natuurgebied om door te wandelen of te fietsen. Het Westduinpark herbergt tal van schitterende plekken.

Atlantikwall Museum

Herinneringen uit het verleden worden hier tentoongesteld. Een museum dat je vroegere tijden laat beleven op een heel bijzondere manier. Echt de moeite waard om dit museum eens te bezoeken.

Hotel NH Atlantic

Gasten uit het buitenland? Je kunt ze het NH Atlantic van harte aanbevelen. In de directe nabijheid van Nieuw Kijkduin en ook hier weer dat fenomenale uitzicht over de Nederlandse kustlijn.



Van links naar rechts en boven naar beneden Daily Taste, Coop, Habana Beach, Strandtent 14, Titus Beachclub, Pavarotti, Chase, Westduinpark, Atlantikwall Museum, Hotel NH Atlantic



Van links naar rechts en boven naar beneden de Weimarstraat, het PAARD poppodium, de Haagse markt, De Plaats, Escher in het Paleis, het Binnenhof, de Denneweg, Feest aan Zee, Jazz in de Gracht.

OMGEVING VAN DEN HAAG

Wat een fantastische stad is Den Haag. Door de ligging zo dicht bij de kust, maar vooral om alles wat er te doen is. Voor een avondje culinaire verwennerij zit je hier goed, winkelen kan hier eindeloos, er is veel te doen om het gebied van kunst en cultuur en laten we de events niet uitvlakken. Laat je verrassen en vermaken.

De Weimarstraat

De 1,5 kilometer lange Weimarstraat staat bekend als één van de hipste winkelstraten van Den Haag. Je vindt er designwinkels, speciaalwinkels, galeries en nog veel meer.

PAARD poppodium

Ga naar Het Paard als je een avondje uit wilt. Het gevarieerde programma vult de verschillende zalen en in het café klets je nog even gezellig na.

De Haagse Markt

De grootste markt van Europa. Je vindt hem in Den Haag aan de Herman Costerstraat. De markt is maandag, woensdag, vrijdag en zaterdag open.

De Plaats

Den Haag heeft 1001 leuke pleintjes. De Plaats is een plein waaromheen talloze restaurants en winkels zijn gevestigd. Ga lekker zitten en geniet van wat er om je heen gebeurt.

Escher in het Paleis

Ook zo'n fan van Escher? Dan 'moet' je hier een keer geweest zijn. 150 prachtige werken zijn te bewonderen in één van de monumenten die Den Haag en vooral de mooie Lange Voorhout rijk is.

Het Binnenhof

Natuurlijk krijgt Het Binnenhof een plaats op deze pagina. Want zo'n bijzondere plek waar de belangrijkste gebeurtenissen van onze geschiedenis zich afspeelden, verdient dat.

Chique winkelstraten

Op de Denneweg en de Hoogstraat is het fantastisch winkelen. Haagse chic op zijn best. Achter de gevels van prachtige panden gaan de mooiste merken schuil.

Feest aan Zee

Ken je Feest aan Zee al? Echt de moeite waard om de site eens te bekijken. Hierop staan elke maand weer de leukste activiteiten in Den Haag en aan zee.

www.denhaag.com/nl/feestaanzee

Jazz in de Gracht

Als de zomer op zijn best is en de avonden zwoel, klinkt er drie avonden lang prachtige jazzmuziek in de grachten van Den Haag.



Van vroeger naar nu

Ooit, echt lang geleden had men al door hoe fijn én gezond het is hier aan de kust. Hier op deze plek kwam men om aan te sterken, maar ook voor vermaak. Altijd met als doel: nieuwe energie en een goed gevoel. Hoe bijzonder is het dan dat je nu op deze plek kunt wonen.

Met je voeten in het zand, elke dag weer de zilte zeelucht opsnuiven en vier seizoenen lang genieten van zicht op de steeds wisselende luchten boven de zee. Dat is Nieuw Kijkduin. Van badplaats in de zomer, naar 365 dagen per jaar een vakantiegevoel in eigen huis.


HISTORIE

Kijkduin is ontstaan door de heilzame invloed van de kust op de gezondheid van de mens. Het eerste gebouw dat hier verrees, was dan ook het Zeehospitium. Eind negentiende eeuw gebouwd en in de decennia daarna nog uitgebreid met een tweede gebouw. Het eerste badhotel dateert van 1910 en de eerste huizen van 1923. De school en het winkelcentrum volgden niet veel later. Zowel voor als na de Tweede Wereldoorlog functioneerde Kijkduin hoofdzakelijk als familiebadplaats.

Helaas slaat in 1953 ook in Kijkduin de watersnoodramp toe, waardoor de duinvoet zo'n dertig meter landinwaarts komt te liggen en enkele bunkers uit de Tweede Wereldoorlog worden verwoest. Het dorp herstelt en met de opening door koningin Juliana in 1957 wordt de derde en laatste uitbreiding van het Zeehospitium een feit. Langzaam herpakt Kijkduin zijn primaire functie als gemoedelijke familiebadplaats. In het zomerseizoen rijden bussen af en aan vol bepakte dagtoeristen. Ze gaan zich - vaak omringd door kleine kinderen - heerlijk vermaken aan de kust.

In 1976 vinden de eerste grootschalige verbouwingen plaats in Kijkduin Bad. Het Atlantic Hotel wordt fors gerenoveerd en de overdekte winkelgalerij en de boulevard volgen dit voorbeeld. Om het gemoedelijke karakter van de badplaats voor de toekomst te waarborgen is er opnieuw een ingreep noodzakelijk, vooral ook omdat Kijkduin daarmee kan inspelen op de nieuwe activiteiten en leefgewoonten van zijn bezoekers en bewoners. Met Nieuw Kijkduin wordt deze ambitie waargemaakt.





Kijkduin, al meer dan
een eeuw favoriet
en nu 365 dagen
per jaar een thuis
met vakantiegevoel.



 NIEUW
KIJKDUIN



STEDENBOUW

Een plek die zo'n grote aantrekkingskracht uitoefent op mensen, vraagt om een sterke identiteit. Eén die net als de historische binnensteden verrast, blijvend mooi is en geborgenheid biedt door mooie gebouwen en fijne openbare plekken en bovenal zicht op het strand. Hier, waar levendigheid en rust elkaar vinden, tekent zich een prachtig verhaal af. Die van de toekomst aan de zee!

WILLEM JOOST DE VRIES, TCONCEPT
Architect van het masterplan Nieuw Kijkduin.



“Ik liet mij inspireren door de historische binnensteden. Hier is geen gebouw hetzelfde en voegt iedere uitbreiding op een organische wijze iets passends toe. In Kijkduin, waar de zee een enorme aantrekkingskracht uitoefent op de mensen, wilde ik een sterke identiteit ontwikkelen door eigentijdse intimiteit te realiseren in de openbare ruimte, gebaseerd op de historische context. De buitenruimte bepaalt de kracht van de locatie. Die moet ten volle worden benut en 365 dagen per jaar de levendigheid stimuleren. Verder vraagt de locatie om een hoogwaardig palet van lichtgekleurde materialen, zodat het plan zich mooi aftekent tegen het groene duinlandschap.”

STEDENBOUW

Deltaplein

Het nieuwe Deltaplein wordt compacter en gericht naar de zee. Daarbij vormt het plein de entree naar het 'Balkon aan zee'. Het behoudt zijn functie als een levendige ontmoetingsplek.

Balkon aan zee

Het nieuwe plein voor het Atlantic Hotel is nadrukkelijk begrensd en gericht op de zee. Dit stedelijke plein met panoramisch uitzicht geeft toegang tot het strand en de boulevard: het balkon aan zee!

Kijkduin Boulevard

De boulevard heeft een grote aantrekkingskracht op bewoners en bezoekers. Door de verdiepte parkeergarage ligt de nieuwe boulevard hoger dan de bestaande. Hierdoor wordt het uitzicht op het duinlandschap van Natura 2000 en de zee nog mooier. De nieuwe, verhoogde boulevard is de drager van Nieuw Kijkduin. De bebouwing begeleidt een mooi spel van straten en pleinen die op diverse plekken zicht geven op de kustlijn. Overal beleef je de zee. De knikkende gevellijnen verrassen door het wisselende perspectief, net zoals je dat in veel historische binnensteden

ziet. Door het niveauverschil ontstaat een beschut lagergelegen winkelgebied: de winkelpromenade. De Deltapromenade is op diverse plekken met trappen en publieke liften verbonden met de boulevard, zodat je je gemakkelijk tussen de verschillende plekken in het gebied kunt bewegen.


Deltapromenade

De winkelpromenade loopt vrijwel parallel aan de boulevard. De promenade ligt beschut door de verhoogde boulevard en biedt aan twee zijden winkelplezier. Hier vind je afwisselend intieme pleintjes en de entrees naar de woningen.

Appartementengebouwen Nieuw Kijkduin

Alle appartementengebouwen in wisselende hoogtes zijn ontworpen door verschillende architecten. Het resultaat is een grote verscheidenheid in uitstraling, zoals je dat ook in de historische binnenstad ziet.





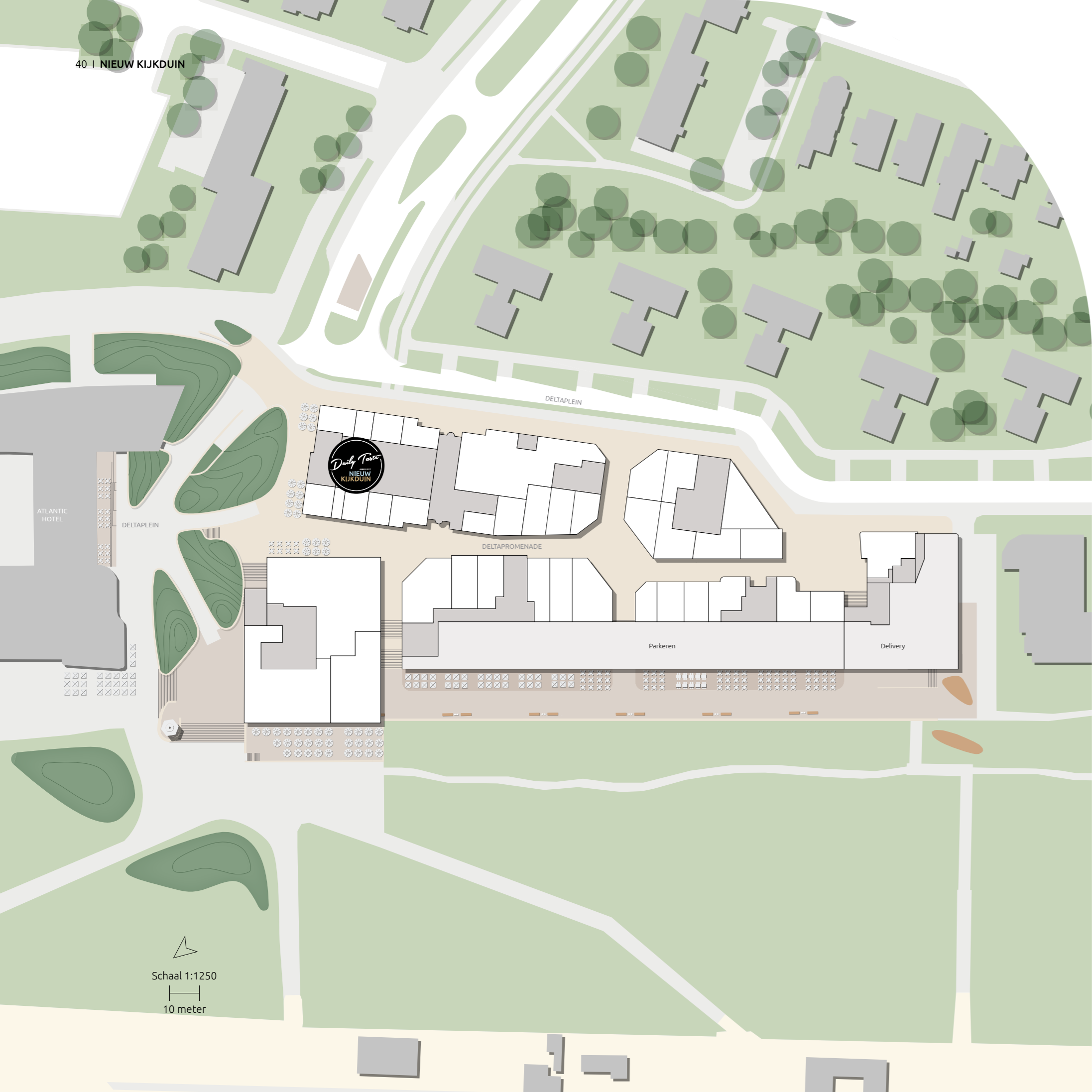
Ontworpen vanuit
een optimum tussen
winkelen, wonen,
openbare ruimte,
horeca en vermaak.



NIEUW WINKELLEN

Struin lekker rond

Laat voor een dagje strand je picknickmand vullen bij de verswinkels in Daily Taste, struin over de promenade langs de leuke boetiekjes voor een verjaardagscadeautje of doe uit je werk boodschappen bij de supermarkt. De Deltapromenade is een aantrekkelijk beschut winkelgebied dat de smaakpapillen triggert.



DELTA PROMENADE

Zoals we al vertelden, is Nieuw Kijkduin zoveel meer dan alleen een plek om te wonen. De combinatie van wonen, werken, winkelen, culinair genieten, sporten en spelen maken Nieuw Kijkduin tot het beste wat de kust te bieden heeft. En dat vier seizoenen lang.

Even naar de Deltapromenade

De Deltapromenade is een lager gelegen winkelgebied met een uiteenlopend aanbod van boetiekjes, kledingwinkels, horeca en misschien komt er ook wel een galerie. Op een centrale plek in de Promenade komt versmarkt Daily Taste. Hier vind je een gevarieerd, verrassend, vers en gezond voedselaanbod van lokale en regionale ondernemers.



- commerciële ruimten/horeca
- verkeersruimte

Daily Taste biedt dagelijks een uitgebreid assortiment van versproducten.





NIEUW CULINAIR

Uitwaaien, neerstrijken, ontspannen, thuis

Flaneren op de Kijkduin Boulevard even neerstrijken voor een kopje koffie of van een heerlijke en gezonde lunch genieten in een van de vele restaurantjes. Zullen we straks nog even over het strand wandelen?

Op de boulevard zie je altijd het strand en ruik je de zee. Hier bruist het en woon je dus vier seizoenen lang op een plaats die altijd leeft.



KIJKDUIN BOULEVARD

Wonen met je voeten in het zand. Bijna letterlijk, want diverse woongebouwen staan met de voet op de boulevard. Een eyecatcher van veraf en als je er eenmaal bent, is het hier ontzettend gezellig en... laten wet het vrije zicht op zee niet uitvlakken.

Nieuw leven op de Boulevard

De boulevard ligt wat verhoogd, waardoor het uitzicht nog mooier wordt. Via trappen en liften daal je af naar de lager gelegen, beschutte winkelpromenade. Het spreekt bijna voor zich, maar straks is de boulevard gevuld met horecagelegenheden die door de selectie op diversiteit een mooie aanvulling op elkaar zullen zijn. Van pizzeria tot grand café, visrestaurant en steakhouse. Je vindt ze hier straks.



- wonen
- commerciële ruimten/horeca
- verkeersruimte wonen



Zullen we samen
met een wijntje
de zon in de zee
zien zakken?

NIEUW ONDERNEMEN

INSPIRERENDE PLEKKEN VRAGEN OM INSPIRERENDE ONDERNEMERS

Nieuw Kijkduin is zoveel meer dan een plek waar je heerlijk aan de kust woont met zicht op de zee. Je kunt hier straks ook prima winkelen én fantastisch dineren, lunchen en borrelen. Op de promenade en de boulevard vestigen zich allerlei ondernemers waarvan er nu al een aantal bekend is. Volker Vedder van Chase Concept Store en René Bogaart van Pavarotti zijn met hun unieke zaken van grote toegevoegde waarde.

Volker Vedder is geen onbekende in Kijkduin. Hij onderneemt er al 35 jaar. En zoals hij zelf zegt: "Ik zou niet op een andere plek mijn winkel willen hebben. Mensen die hier komen, hebben altijd een beetje een vakantiegevoel en door de wisseling van de seizoenen is er altijd wat nieuws te beleven." Volker opent straks een volledig nieuwe Chase Concept Store. Een kledingzaak die verwondert, verrast en vermaakt. Volker: "In de basis run ik een kledingzaak met een zeer uiteenlopend aanbod van dames- en herenkleding. We voeren mooie merken en straks gaan we daar nog wat lijnen in het hogere segment aan toevoegen. Bij het baristacafé drinken bezoekers een goede kop koffie en we geven Chase een 'podium' waar ruimte is om een dynamische wereld te creëren. De ene keer wordt hier muziek gemaakt, de andere keer is er een presentatie van bijvoorbeeld de nieuwe iPhone. Waar het om gaat, is dat ik mensen een beleving wil bieden die zo aantrekkelijk is dat je nog eens vaker binnenloopt. We denken dus groots in concept, maar dat kleinschalige en persoonlijke karakter blijft. Wie hier shopt, krijgt altijd een goed, eerlijk advies en onze overdeelde aandacht."

René Bogaart is een ondernemer in hart en nieren. Hij heeft Pavarotti bedacht. Een Italiaans restaurant dat inmiddels op meerdere plekken in het land ongekend populair is. Waarom? Dat zit hem in de combinatie van een aantal zaken, blijkt als René begint te vertellen: "Voor een ijsje, goede wijn, pasta of pizza loop je straks binnen in het grote pand op de Promenade aan de strandzijde. Met de inrichting van Riviera Maison die elk seizoen wisselt, creëren we een heel fijn sfeertje. Hier zit je totaal ontspannen voor een snelle pizza of een complete avond genieten met vrienden. Overdag zie je hoe de pasta vers gedraaid wordt in het pastalaboratorium en in de open keuken zijn onze koks met passie aan

het werk. De manier waarop mensen uit eten gaan, verandert. Steeds vaker gaan mensen 'even snel een hapje eten', omdat het laat is en de tijd of zin ontbreekt om zelf te koken. Dat kan hier. We bezorgen trouwens ook. De snelheid waarmee we werken, de hoge service en de kwaliteit van het eten staan niet in verhouding tot de prijzen die we rekenen. Ik zeg altijd 'De verrassing zit in de prijs'. Ik zie mensen geregeld naar de rekening kijken met een gezicht van 'klopt dit wel?'. Altijd weer leuk om onze gasten blij de deur uit te zien lopen. Daar doen we het voor!"



ONDERNEMER
René Bogaart & Volker Vedder

NIEUW WONEN



NIEUW KIJKDUIN

Wakker worden met het zicht op de zon die zachtjes door het wolkendek prikt. Het is winter, maar dat geeft niet. Want wonen aan het strand is altijd fijn. Straks een stuk lopen met de hond en daarna een kop koffie drinken bij jullie favoriete stek. Dit keer niet op het terras, maar door de grote pui is de woeste zee gewoon te zien. En na de koffie wandel je gewoon naar huis. De auto staat in de garage. Die heb je niet nodig. Dat uitgewaide gevoel, fris en energiek is niet langer een moment dat je ervaart bij een bezoek aan de kust, het is onderdeel geworden van je leven.

Nieuwe manier van genieten

Nieuw Kijkduin staat garant voor een unieke woonbeleving. Dit is de plek waar wonen, winkelen, uitgaan en recreatie samenkomen. Een vakantiegevoel, want dat is wat wonen aan de kust met je doet. 365 dagen per jaar vrijheid. 365 dagen verrast worden met wat de kust je brengt. Altijd weer een nieuw uitzicht, want dat is wat de seizoenen doen met de kust.

Nieuw Kijkduin onderscheidt zich door de unieke ligging en het feit dat het een totaalconcept is. Van de positie van de gebouwen tot de breedte van de straten, de vormen van de gebouwen en de inrichting van de openbare ruimte, alles klopt. Juist omdat alles in één keer bedacht is, zal er een prachtige eenheid ontstaan. Met een gevarieerde architectuur wordt variatie aangebracht, zoals je dat terugziet in de historische binnensteden.

Er waait een nieuwe wind door Kijkduin

Als je op zo'n bijzondere plek woongebouwen realiseert, horen daar passende namen bij. Daarom hebben we de woongebouwen vernoemd naar de windsoorten die veelvuldig voorkomen. De eerste 3 gebouwen (Poniente, Vendraal & Gregale) worden reeds gerealiseerd. De woongebouwen in fase 2 heten: Sirocco, Lombarde, Levanter, Tramontana. Lombarde, Levanter en Tramontana liggen direct aan de boulevard en hebben vrij zicht op de zee. Sirocco vind je aan de Deltapromenade.





Uitgewaaid na een rondje hardlopen geniet ik van koffie op de boulevard.

SIROCCO





SIROCCO

Het beste wat de kust te bieden heeft, je vindt het hier! In Nieuw Kijkduin en in het bijzonder is Sirocco. Achter de charmante gevels gaan 36 prachtige appartementen en 4 penthouses schuil. De buitenruimtes zijn groot en bieden door de getrapte vorm en positie altijd een plek in de zon én de schaduw. Wie een appartement op de 1e verdieping koopt, heeft een groot terras grenzend aan de daktuin.

In het totaal zijn er 9 verschillende appartementen van ca. 62 m² tot ca. 164 m² groot en de 4 verschillende penthouses hebben afmetingen van ca. 111 m² tot ca. 133 m². Onder de appartementen zit een grote commerciële ruimte en daaronder vind je de parkeerplaatsen. Parkeer daar je auto en vervolg je weg veilig en droog naar boven.

In Sirocco komt het beste van twee werelden samen

Sirocco ligt aan de Promenade van Nieuw Kijkduin. Je woont hier dus in de luwte, maar bent wel met één minuut op het strand. Joris Deur en Daniël Kaufmann van ZZDP architecten hebben een gebouw ontworpen dat je op alle mogelijke manieren laat genieten van wonen aan de kust. De appartementen en penthouses laten je de plek optimaal beleven.

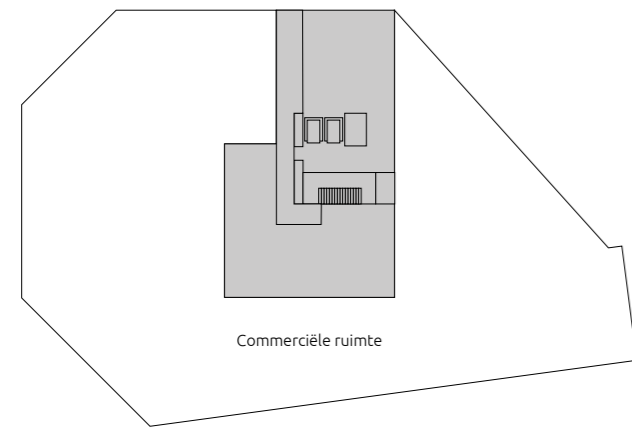
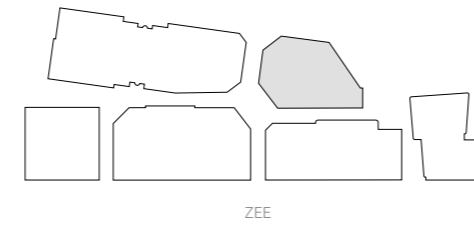
“De bijzondere vorm heeft Sirocco te danken aan de stedenbouwkundige contouren van Nieuw Kijkduin. Het gebouw voegt zich naar de wegen. Maar niet alles is ‘in lijn’. De lange gevels van het gebouw zijn gestaffeld ontworpen. De balkons springen uit de gevel en verspringen ten opzichte van elkaar. Dat zorgt niet alleen voor plasticiteit en dynamiek in de vormgeving van het gebouw, het draagt ook bij aan woongenot. Hier vind je namelijk altijd een plek in de zon óf de schaduw en heb je zicht op wat er buiten gebeurt, maar kun je ook in volle privacy genieten van een mooie dag. Het beste van twee werelden.”

“Het appartementenblok staat op een sokkel, de begane grond van het gebouw, waar ruimte is voor horeca en winkels. Deze ‘grote voet’ bood kansen om extra woongenot toe te voegen. Op het dak van deze commerciële ruimte maken we een daktuin, waar de bewoners van de 1e verdieping van het buitenleven kunnen genieten. De bovenste woonlaag met penthouses ligt iets terug. Het zorgt ervoor dat het gebouw de juiste proporties heeft en levert gelijk geweldige terrassen op waarvandaan je een prachtig zicht hebt.”

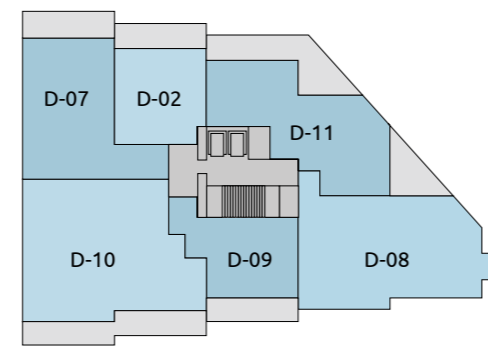
Qua materialisatie heeft ZZDP gekozen voor een gemêleerde zandkleurige steen die past bij deze plek en de buurgebouwen. Leuke details zijn de bijzondere metselwerkverbanden op de noordgevel. De kozijnen contrasteren mooi bij de lichte steen. Ander opvallend detail zijn trouwens de ingekaderde kozijnen die de kortste zijde van het gebouw een extra accent geven. En ook hier gaan uitstraling en woongenot hand in hand. Want dit raam geeft de appartementen van binnen een bijzondere touch.



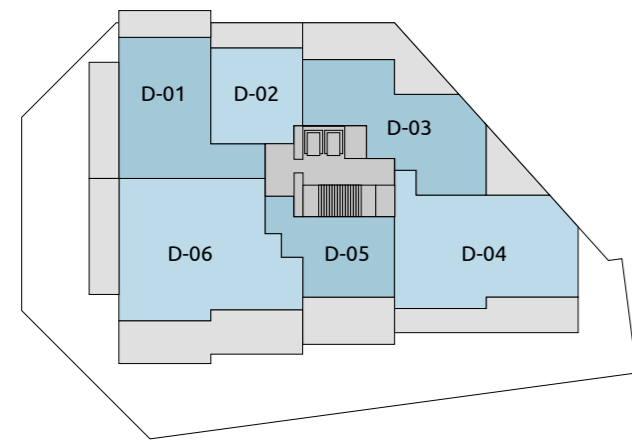
ZZDP ARCHITECTEN
Joris Deur & Daniël Kaufmann



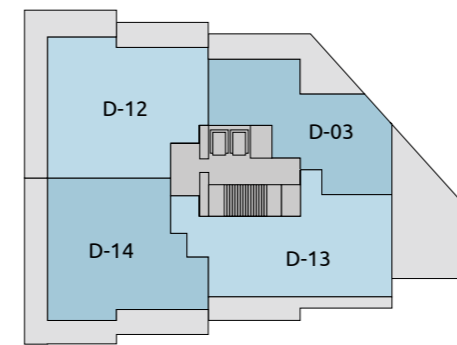
Begane grond



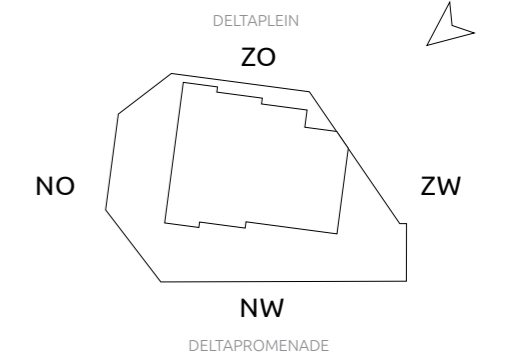
Verdieping 2 t/m 6



Verdieping 1



Verdieping 7



Noordoostgevel



Zuidoostgevel



Zuidwestgevel

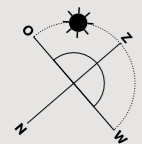


Noordwestgevel

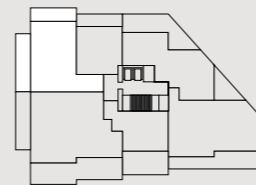
TYPE D-01

Bouwnummers D.1.01
 Gebruiksoppervlak 108 m²
 Buitenruimte 35 m²

Aantal slaapkamers 2
 Aantal badkamers 1
 Parkeerplaats 1
 Architect ZZDP



Schaal 1:100
 1 meter

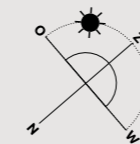


Verdieping 1

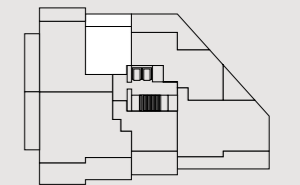
TYPE D-02

Bouwnummers D.1.02, D.2.02, D.3.02, D.4.02, D.5.02, D.6.02
 Gebruiksoppervlak 62 m²
 Buitenruimte 13 m²

Aantal slaapkamers 1
 Aantal badkamers 1
 Parkeerplaats 1
 Architect ZZDP



Schaal 1:100
 1 meter

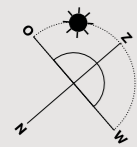


Verdieping 1, 2, 3, 4, 5 en 6

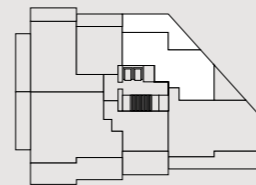
TYPE D-03

Bouwnummers D.1.03
 Gebruiksoppervlak 109 m²
 Buitenruimte 30 m²

Aantal slaapkamers 2
 Aantal badkamers 1
 Parkeerplaats 1
 Architect ZZDP



Schaal 1:100
 1 meter

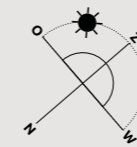


Verdieping 1

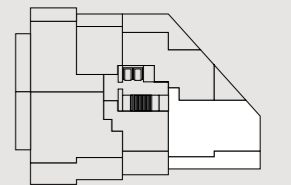
TYPE D-04

Bouwnummers D.1.04
 Gebruiksoppervlak 144 m²
 Buitenruimte 48 m²

Aantal slaapkamers 3
 Aantal badkamers 1
 Parkeerplaats 1
 Architect ZZDP



Schaal 1:100
 1 meter



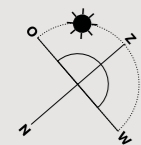
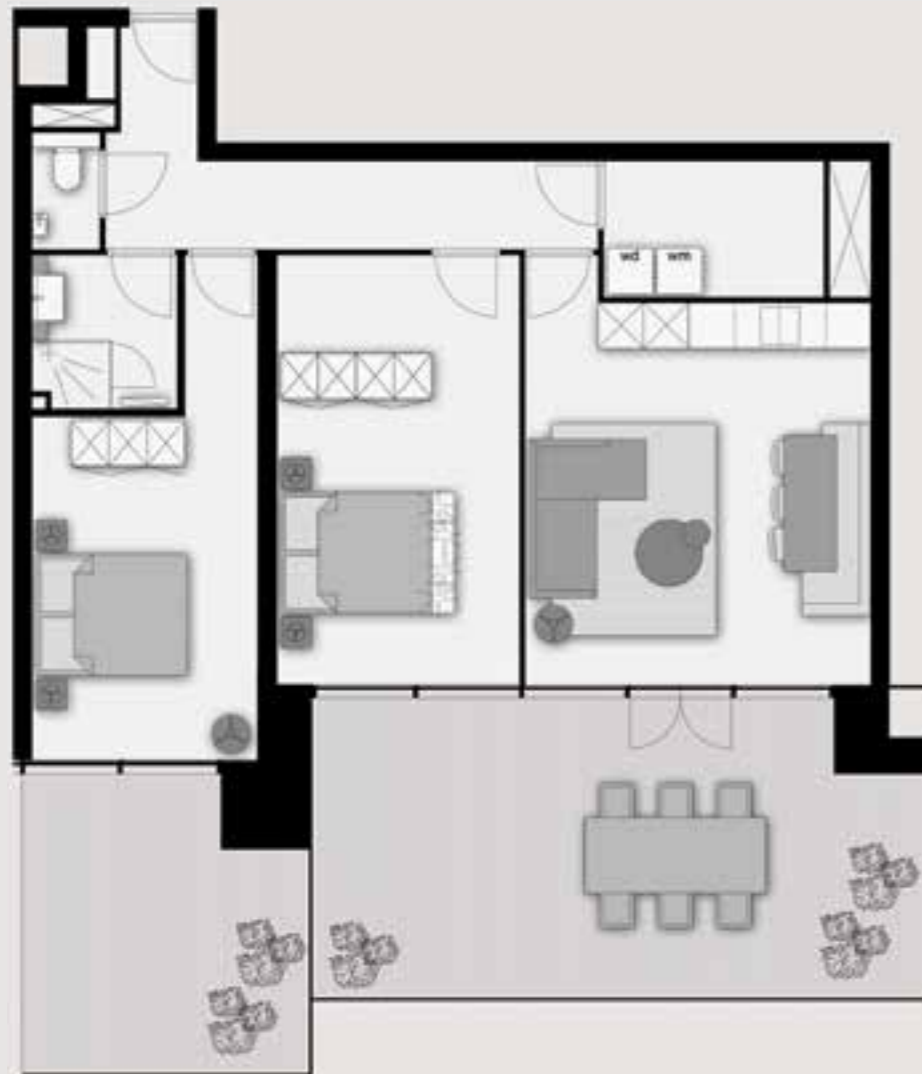
Verdieping 1



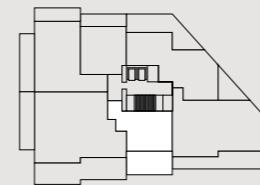
TYPE D-05

Bouwnummers D.1.05
 Gebruiksoppervlak 82 m²
 Buitenruimte 42 m²

Aantal slaapkamers 1
 Aantal badkamers 1
 Parkeerplaats 1
 Architect ZZDP



Schaal 1:100
 1 meter

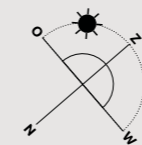


Verdieping 1

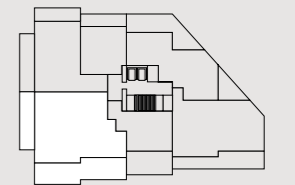
TYPE D-06

Bouwnummers D.1.06
 Gebruiksoppervlak 152 m²
 Buitenruimte 55 m²

Aantal slaapkamers 4
 Aantal badkamers 2
 Parkeerplaats 1
 Architect ZZDP



Schaal 1:100
 1 meter

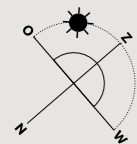


Verdieping 1

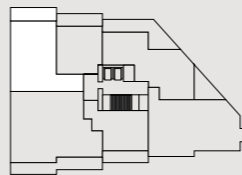
TYPE D-07

Bouwnummers D.2.01, D.3.01, D.4.01, D.5.01, D.6.01
 Gebruiksoppervlak 108 m²
 Buitenruimte 12 m²

Aantal slaapkamers 2
 Aantal badkamers 1
 Parkeerplaats 1
 Architect ZZDP



Schaal 1:100
 1 meter

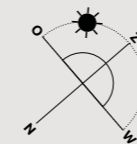


Verdieping 2, 3, 4, 5 en 6

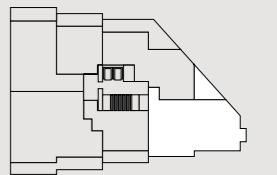
TYPE D-08

Bouwnummers D.2.04, D.3.04, D.4.04, D.5.04, D.6.04
 Gebruiksoppervlak 138 m²
 Buitenruimte 16 m²

Aantal slaapkamers 3
 Aantal badkamers 1
 Parkeerplaats 1
 Architect ZZDP



Schaal 1:100
 1 meter



Verdieping 2, 3, 4, 5 en 6

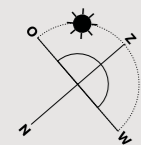


Sirocco
appartement

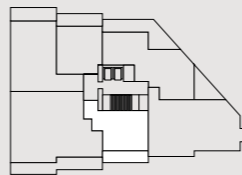
TYPE D-09

Bouwnummers D.2.05, D.3.05, D.4.05, D.5.05, D.6.05
 Gebruiksoppervlak 82 m²
 Buitenruimte 19 m²

Aantal slaapkamers 1
 Aantal badkamers 1
 Parkeerplaats 1
 Architect ZZDP



Schaal 1:100
 1 meter

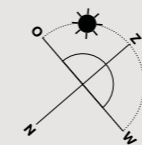


Verdieping 2, 3, 4, 5 en 6

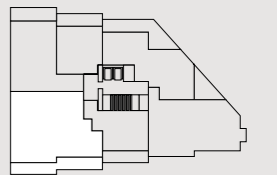
TYPE D-10

Bouwnummers D.2.06, D.3.06, D.4.06, D.5.06, D.6.06
 Gebruiksoppervlak 152 m²
 Buitenruimte 21 m²

Aantal slaapkamers 4
 Aantal badkamers 2
 Parkeerplaats 1
 Architect ZZDP



Schaal 1:100
 1 meter

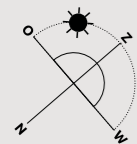
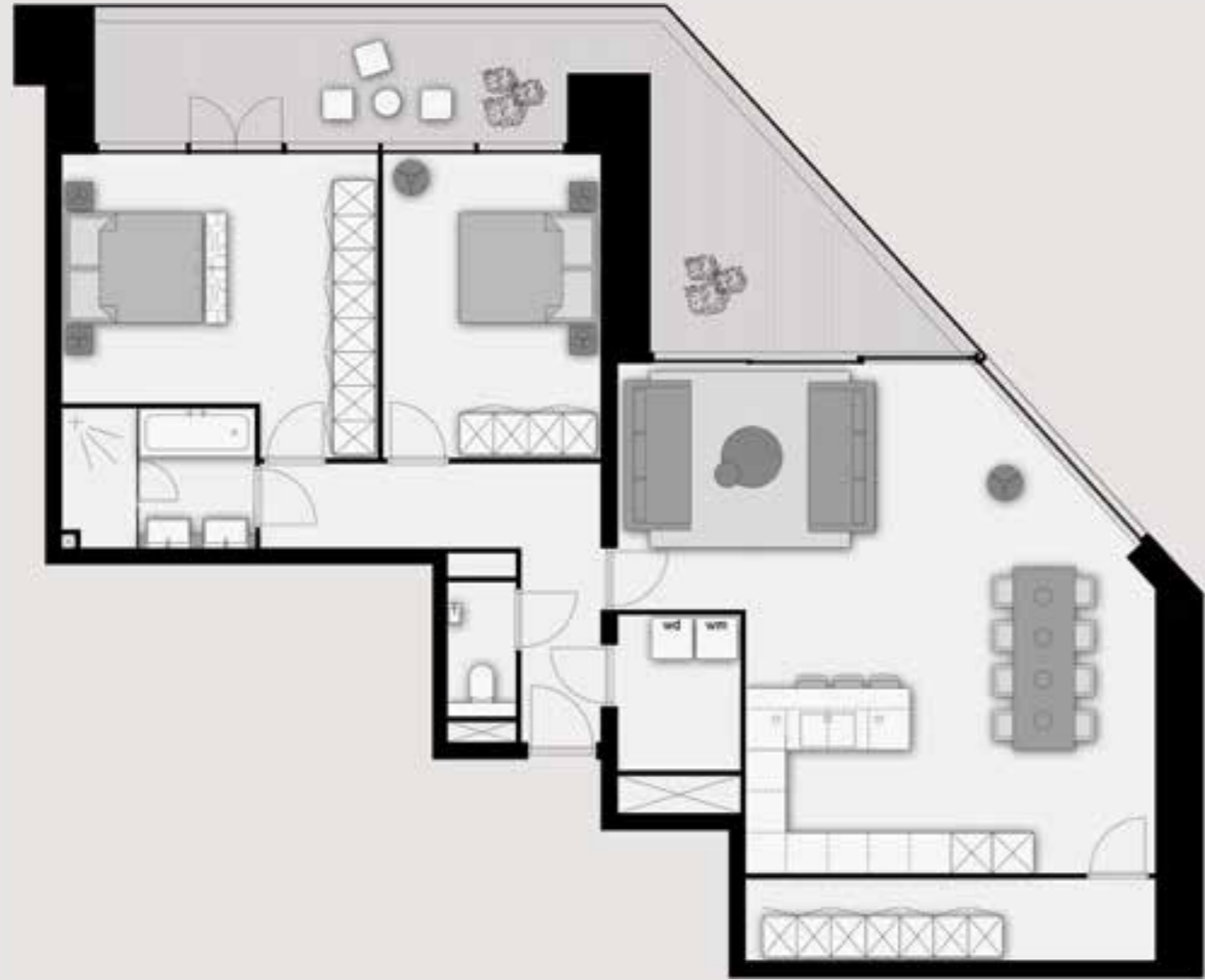


Verdieping 2, 3, 4, 5 en 6

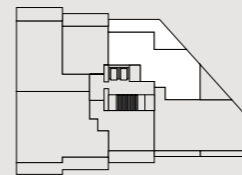
TYPE D-11

Bouwnummers D.2.03, D.3.03, D.4.03, D.5.03, D.6.03, D.7.02
 Gebruiksoppervlak 109 m²
 Buitenruimte 24 m²

Aantal slaapkamers 2
 Aantal badkamers 1
 Parkeerplaats 1
 Architect ZZDP



Schaal 1:100
 1 meter

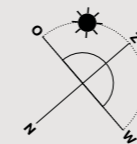


Verdieping 2, 3, 4, 5, 6 en 7

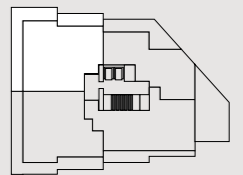
TYPE D-12

Bouwnummers D.7.01
 Gebruiksoppervlak 128 m²
 Buitenruimte 66 m²

Aantal slaapkamers 3
 Aantal badkamers 1
 Parkeerplaats 1
 Architect ZZDP



Schaal 1:100
 1 meter



Verdieping 7

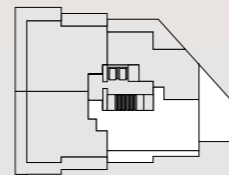
TYPE D-13

Bouwnummers D.7.03
 Gebruiksoppervlak 124 m²
 Buitenruimte 69 m²

Aantal slaapkamers 3
 Aantal badkamers 1
 Parkeerplaats 1
 Architect ZZDP



Schaal 1:100
 1 meter



Verdieping 7

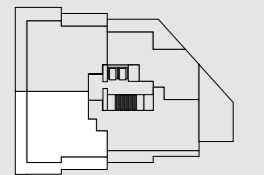
TYPE D-14

Bouwnummers D.7.04
 Gebruiksoppervlak 132 m²
 Buitenruimte 66 m²

Aantal slaapkamers 3
 Aantal badkamers 1
 Parkeerplaats 1
 Architect ZZDP



Schaal 1:100
 1 meter



Verdieping 7

LOMBARDE





LOMBARDE

Op de kop van de Boulevard prijkt Lombarde. Prachtig om te zien en minstens zo fijn om in te wonen. De penthouses zijn voorzien van een indrukwekkend dakterras met vrij uitzicht op de omgeving. In het totaal telt Lombarde 33 appartementen en 5 penthouses.

Je hebt de keuze uit 14 verschillende appartementen die in woonoppervlakte variëren van 66 m² tot 166 m². De penthouses op de 6^e en 7^e verdieping zijn ca. 149 m² tot wel meer dan 300 m² groot! Voor je auto is een parkeerplaats gereserveerd in de garage onder het gebouw. Met de lift of de trap bereik je binnendoor, veilig en droog, je woonverdieping.

De icoon van nieuw kijkduin

Joris Deur van ZZDP architecten maakte samen met collega Daniël Kaufmann het ontwerp voor Lombarde, het iconische gebouw dat de kop van Nieuw Kijkduin siert. Wat de gedachte achter het ontwerp was, vertelt hij op geheel eigen wijze.

“De Nederlandse kustlijn evolueert. Het uitzicht verandert, zowel vanaf het vaste land als vanaf zee. Er komt meer woningbouw langs de kust en dat biedt kansen. Je moet het dan in één keer goed doen. Geen samenraapsel van gebouwen, maar een nieuwbouwplan dat straks een prettige leefomgeving is waar je winkelt, eet, drinkt en uit het zicht parkeert. Zo wordt Nieuw Kijkduin.”

ZZDP architecten heeft twee gebouwen ontworpen in Nieuw Kijkduin. Lombarde is er daar één van. “Dat je hier direct aan de kust woont, is een enorme kwaliteit. En dus vonden we het belangrijk dat je straks overal de zee, het strand en de duinen beleeft. Vanaf je balkon en ook vanuit je appartement! Daarbij moest het gebouw een statement maken en met zijn uitstraling en vorm verleiden om via de promenade de boulevard op te lopen.”

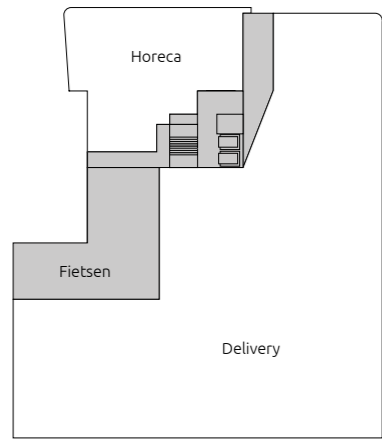
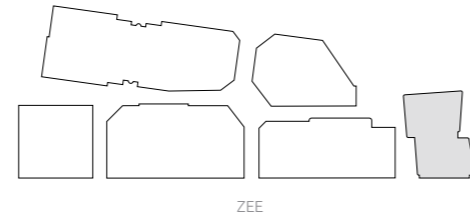
“Lombarde heeft een sterke horizontale geleiding door de betonnen randen van de doorlopende balkons. Het lijkt net alsof er alleen maar penthouses achter de gevels schuilgaan. En dat terwijl we juist een grote variatie aan appartementen hebben gemaakt. De glazen balustrades en grote raampartijen bieden vrij zicht en zorgen ervoor dat het gebouw een transparant en luchtig karakter krijgt. De gevelpanelen tussen de

ramen hebben een verticaal profiel om het effect van de horizontale betonranden te versterken.”

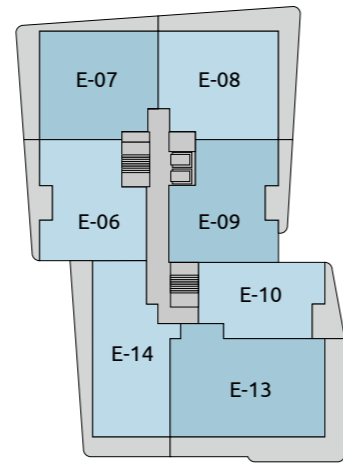
“De ligging van Lombarde gaf ons ontwerpvrijheid. Door de hoekligging konden we het ontwerp enigszins laten afwijken en Lombarde laten fungeren als één van de ‘boekensteunen’ van de andere gebouwen. In kleur hebben we aansluiting gezocht bij de ontwerpen van onze collega-architecten. De gekozen materialen geven het gebouw een chique uitstraling en zijn bestand tegen de weersinvloeden langs de kust. Zo kunnen we garanderen dat Lombarde ook over tientallen jaren nog zijn schoonheid heeft.”



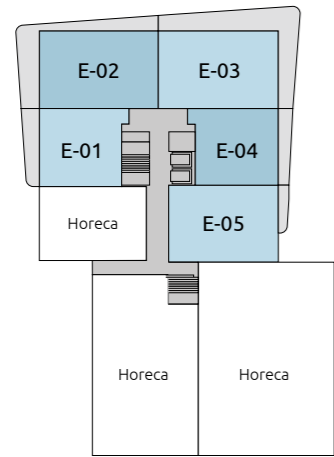
ZZDP ARCHITECTEN
Joris Deur & Daniël Kaufmann



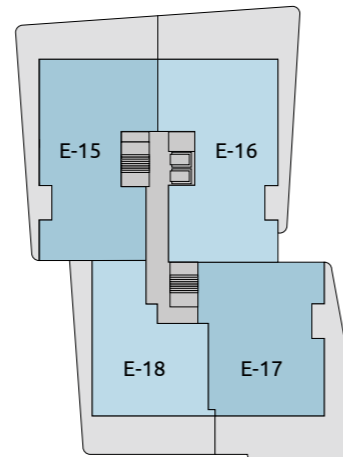
Begane grond



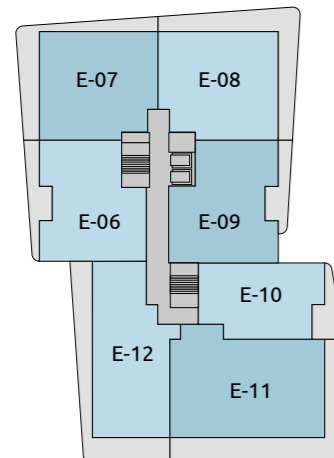
Verdieping 3 t/m 5



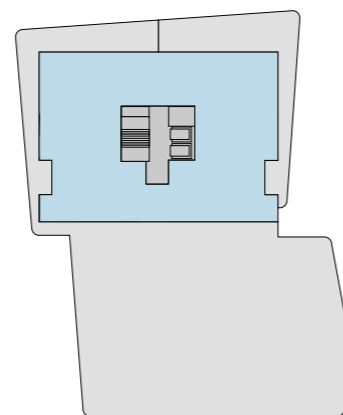
Verdieping 1



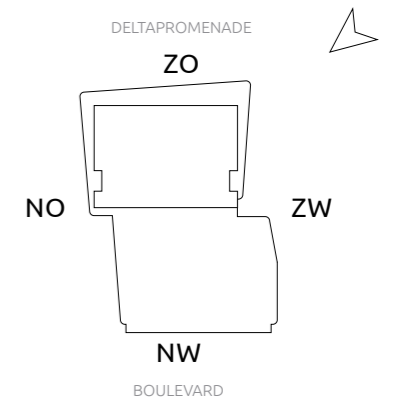
Verdieping 6



Verdieping 2



Verdieping 7



Noordoostgevel



Zuidoostgevel



Zuidwestgevel

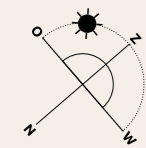


Noordwestgevel



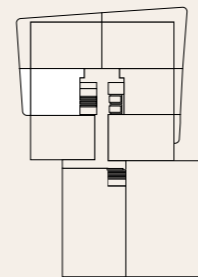
TYPE E-01
 Bouwnummers E.1.01
 Gebruiksoppervlak 66 m²
 Buitenruimte 11 m²

Aantal slaapkamers 1
 Aantal badkamers 1
 Parkeerplaats 1
 Architect ZZDP



Schaal 1:100
 1 meter

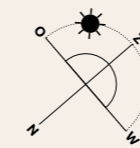
Verdieping 1



ZEE

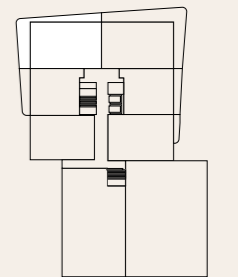
TYPE E-02
 Bouwnummers E.1.02
 Gebruiksoppervlak 94 m²
 Buitenruimte 31 m²

Aantal slaapkamers 2
 Aantal badkamers 1
 Parkeerplaats 1
 Architect ZZDP



Schaal 1:100
 1 meter

Verdieping 1

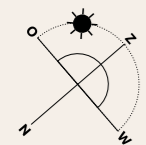


ZEE

TYPE E-03

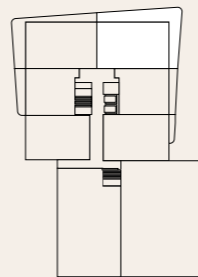
Bouwnummers E.1.03
 Gebruiksoppervlak 94 m²
 Buitenruimte 46 m²

Aantal slaapkamers 2
 Aantal badkamers 1
 Parkeerplaats 1
 Architect ZZDP



Schaal 1:100
 1 meter

Verdieping 1

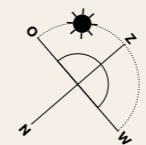


ZEE

TYPE E-04

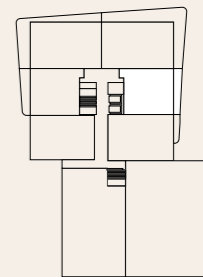
Bouwnummers E.1.04
 Gebruiksoppervlak 66 m²
 Buitenruimte 11 m²

Aantal slaapkamers 3
 Aantal badkamers 1
 Parkeerplaats 1
 Architect ZZDP



Schaal 1:100
 1 meter

Verdieping 1

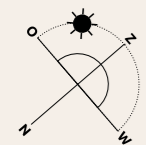


ZEE

TYPE E-05

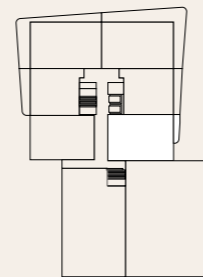
Bouwnummers E.1.05
 Gebruiksoppervlak 81 m²
 Buitenruimte 8 m²

Aantal slaapkamers 1
 Aantal badkamers 1
 Parkeerplaats 1
 Architect ZZDP



Schaal 1:100
 1 meter

Verdieping 1

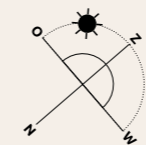


ZEE

TYPE E-06

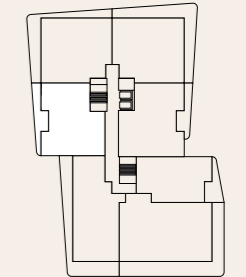
Bouwnummers E.2.01, E.3.01, E.4.01, E.5.01
 Gebruiksoppervlak 119 m²
 Buitenruimte 17 m²

Aantal slaapkamers 3
 Aantal badkamers 1
 Parkeerplaats 1
 Architect ZZDP



Schaal 1:100
 1 meter

Verdieping 2, 3, 4 en 5

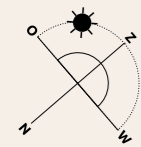


ZEE

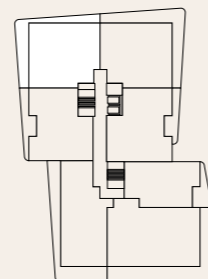
TYPE E-07

Bouwnummers E.2.02, E.3.02, E.4.02, E.5.02
 Gebruiksoppervlak 125 m²
 Buitenruimte 37 m²

Aantal slaapkamers 3
 Aantal badkamers 1
 Parkeerplaats 1
 Architect ZZDP



Schaal 1:100
 1 meter



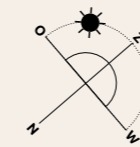
ZEE

Verdieping 2, 3, 4 en 5

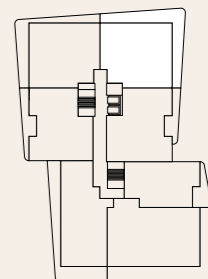
TYPE E-08

Bouwnummers E.2.03, E.3.03, E.4.03, E.5.03
 Gebruiksoppervlak 126 m²
 Buitenruimte 51 m²

Aantal slaapkamers 3
 Aantal badkamers 1
 Parkeerplaats 1
 Architect ZZDP



Schaal 1:100
 1 meter



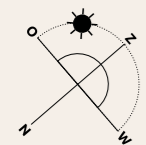
ZEE

Verdieping 2, 3, 4 en 5

TYPE E-09

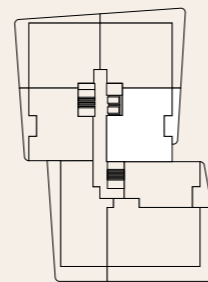
Bouwnummers E.2.04, E.3.04, E.4.04, E.5.04
 Gebruiksoppervlak 118 m²
 Buitenruimte 15 m²

Aantal slaapkamers 3
 Aantal badkamers 1
 Parkeerplaats 1
 Architect ZZDP



Schaal 1:100
 1 meter

Verdieping 2, 3, 4 en 5

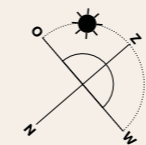
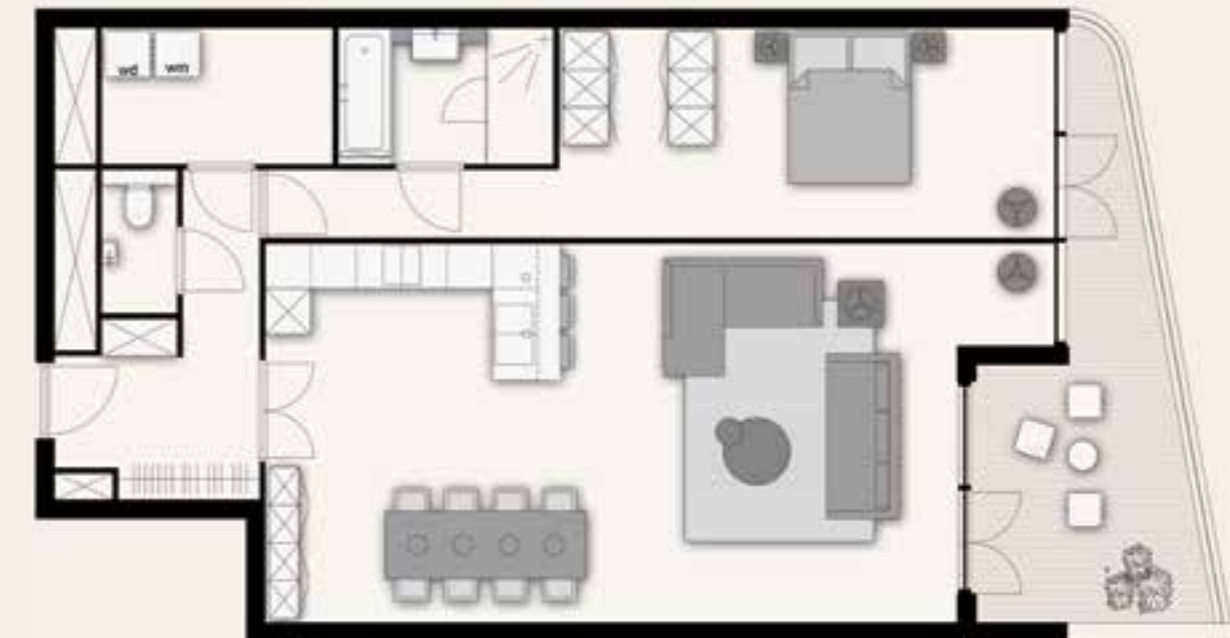


ZEE

TYPE E-10

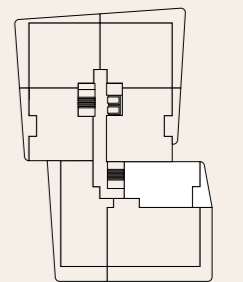
Bouwnummers E.2.05, E.3.05, E.4.05, E.5.05
 Gebruiksoppervlak 91 m²
 Buitenruimte 13 m²

Aantal slaapkamers 1
 Aantal badkamers 1
 Parkeerplaats 1
 Architect ZZDP



Schaal 1:100
 1 meter

Verdieping 2, 3, 4 en 5



ZEE

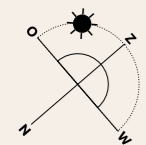


Lombarde
met zicht
op zee

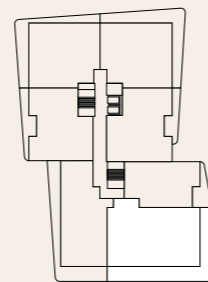
TYPE E-11

Bouwnummers E.2.06
 Gebruiksoppervlak 166 m²
 Buitenruimte 63 m²

Aantal slaapkamers 4
 Aantal badkamers 2
 Parkeerplaats 1
 Architect ZZDP



Schaal 1:100
 1 meter

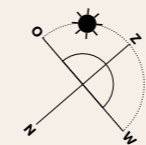


Verdieping 2

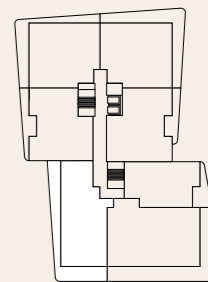
TYPE E-12

Bouwnummers E.2.07
 Gebruiksoppervlak 129 m²
 Buitenruimte 50 m²

Aantal slaapkamers 3
 Aantal badkamers 1
 Parkeerplaats 1
 Architect ZZDP



Schaal 1:100
 1 meter

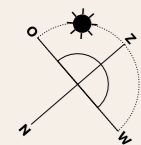


Verdieping 2

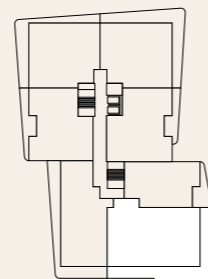
TYPE E-13

Bouwnummers E.3.06, E.4.06, E.5.06
 Gebruiksoppervlak 166 m²
 Buitenruimte 57 m²

Aantal slaapkamers 4
 Aantal badkamers 2
 Parkeerplaats 1
 Architect ZZDP



Schaal 1:100
 1 meter



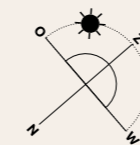
ZEE

Verdieping 3, 4 en 5

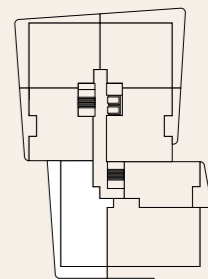
TYPE E-14

Bouwnummers E.3.07, E.4.07, E.5.07
 Gebruiksoppervlak 129 m²
 Buitenruimte 49 m²

Aantal slaapkamers 3
 Aantal badkamers 2
 Parkeerplaats 1
 Architect ZZDP



Schaal 1:100
 1 meter



ZEE

Verdieping 3, 4 en 5



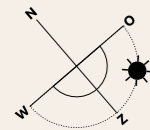
TYPE E-15

Bouwnummers E.6.01
 Gebruiksoppervlak 215 m²
 Buitenruimte 90 m²

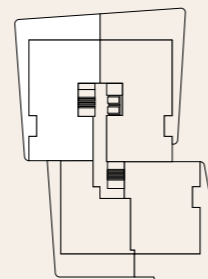
Aantal slaapkamers 4
 Aantal badkamers 2
 Parkeerplaats 1
 Architect ZZDP



DIT APPARTEMENT IS GEDRAAID



Schaal 1:100
 1 meter



ZEE

Verdieping 6

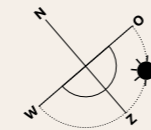
TYPE E-16

Bouwnummers E.6.02
 Gebruiksoppervlak 216 m²
 Buitenruimte 102 m²

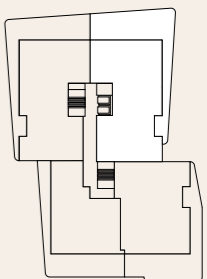
Aantal slaapkamers 4
 Aantal badkamers 2
 Parkeerplaats 1
 Architect ZZDP



DIT APPARTEMENT IS GEDRAAID



Schaal 1:100
 1 meter



ZEE

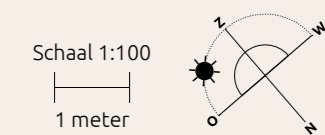
Verdieping 6

TYPE E-17
 Bouwnummers E.6.03
 Gebruiksoppervlak 184 m²
 Buitenruimte 90 m²

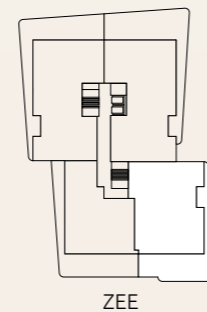
Aantal slaapkamers 3
 Aantal badkamers 1
 Parkeerplaats 1
 Architect ZZDP



DIT APPARTEMENT IS GEDRAAID



Verdieping 6

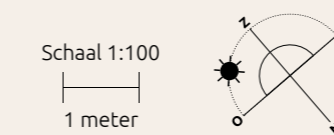


TYPE E-18
 Bouwnummers E.6.04
 Gebruiksoppervlak 145 m²
 Buitenruimte 84 m²

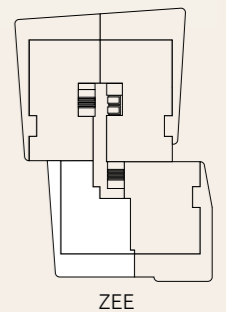
Aantal slaapkamers 3
 Aantal badkamers 1
 Parkeerplaats 1
 Architect ZZDP



DIT APPARTEMENT IS GEDRAAID



Verdieping 6







Lombarde
vanuit de
Delta-
promenade



LEVANTER



LEVANTER

Dit schitterende appartementengebouw vind je direct aan de kust. Bijna alle appartementen bieden een vrij zicht op de zee. In Levanter komen 25 appartementen en 7 heel bijzondere penthouses. Voor je auto is een parkeerplaats in de beveiligde garage onder het gebouw gereserveerd.

Er zijn maar liefst 26 verschillende appartementen met een woonoppervlakte van ca. 112 m² tot 184 m². De penthouses zijn allemaal verschillend en hebben een woonoppervlakte van ca. 149 m² tot 195 m². Wie een penthouse koopt, geniet vanaf het dakterras van een fenomenaal uitzicht op het beste wat de Nederlandse kust te bieden heeft: Nieuw Kijkduin!

Een gebouw met een gouden randje

Levanter draagt het signatuur van Van Egmond Totaal Architectuur Noordwijk. Een veelzijdig architectenbureau dat veelal gevraagd wordt voor complexe en uitdagende opdrachten. “We werken in het hogere segment en mogen het Koningshuis, John de Mol en Dennis Bergkamp tot onze klanten rekenen. De allure die we aan deze high end-projecten meegeven, wilden we ook terugzien in Levanter. Uiteraard gecombineerd met dat ultieme gevoel van wonen aan het strand”, vertelt Diederik van Egmond.

Diederik ontwierp voor deze bijzondere plek een niet pompeus, maar charmant, vriendelijk gebouw. Zijn inspiratie vond hij in de internationale gebieden langs de kust, zoals de Zuid-Franse kust en The Hamptons in Amerika. “Hier zie je gebouwen met mooie rondingen in zachte tinten.”

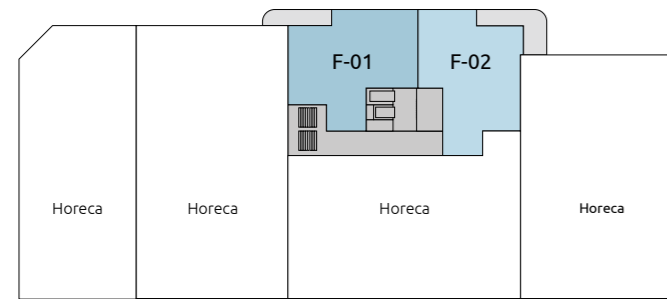
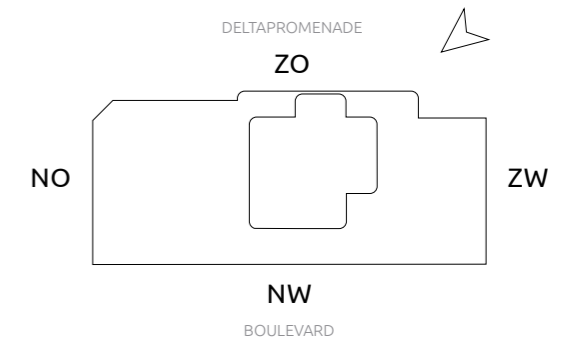
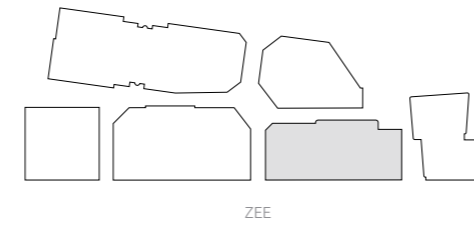
“We brengen de charme van ver naar de Nederlandse kust. De balkons hebben ronde vormen en de hoeken van het gebouw zijn ter plaatse van de penthouses afgerond. Mooi om te zien en de bewoners genieten hierdoor van een prachtig overhoeks uitzicht. Levanter heeft een zandkleurige steen en sluit daarmee aan bij de omliggende bebouwing. De toplagen met penthouses doen je met hun goudtint denken aan de ondergaande zon.”

“De grote ramen en de glazen balustrades van de balkons zorgen ervoor dat je ook zittend op de bank het wonen aan de kust beleeft. Deze transparantie in combinatie met de manier waarop de ruimtes aan elkaar gekoppeld zijn, geven je een ongekend luxe gevoel. Zeker omdat er een grote mate van flexibiliteit in de indeling zit. Of je nu in een loftachtige setting wilt wonen of graag meerdere afgesloten plekken tot je beschikking hebt, het kan hier.”

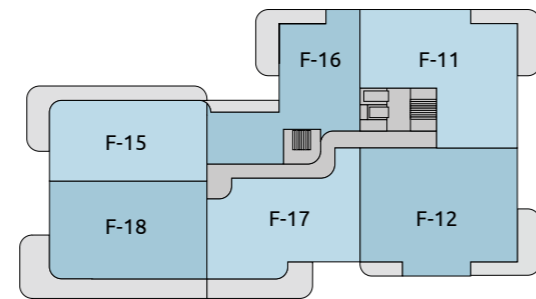
“Levanter staat voor ultiem luxe wonen op één van de mooiste plekken van Nederland. En dat moet duidelijk zijn vanaf het moment dat je het gebouw betreedt. De entreehal hebben we extra hoog gemaakt en bijzonder hoogwaardig afgewerkt. Een entree in stijl die een belofte uitsprekt van wat je in de appartementen mag verwachten.



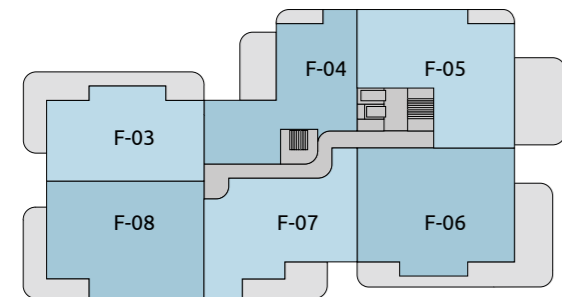
VAN EGMOND ARCHITECTEN
Britta van Egmond & Diederik van Egmond



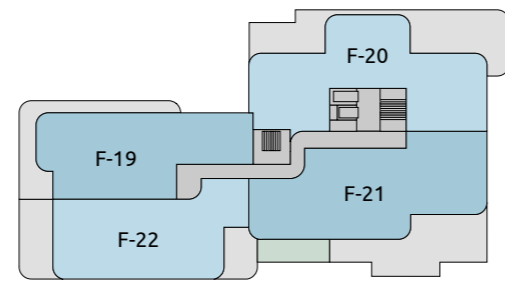
Verdieping 1



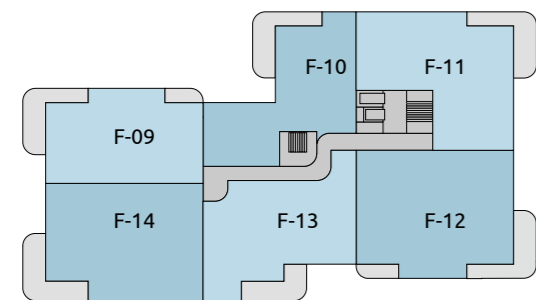
Verdieping 5



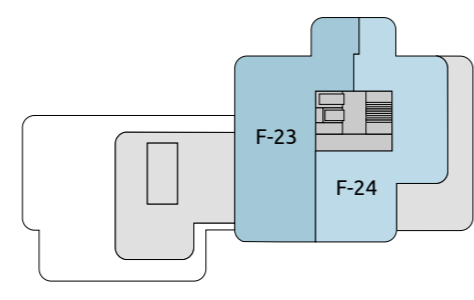
Verdieping 2



Verdieping 6



Verdieping 3 en 4



Verdieping 7



Noordoostgevel



Zuidoostgevel



Noordwestgevel

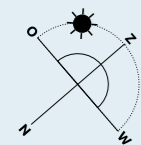
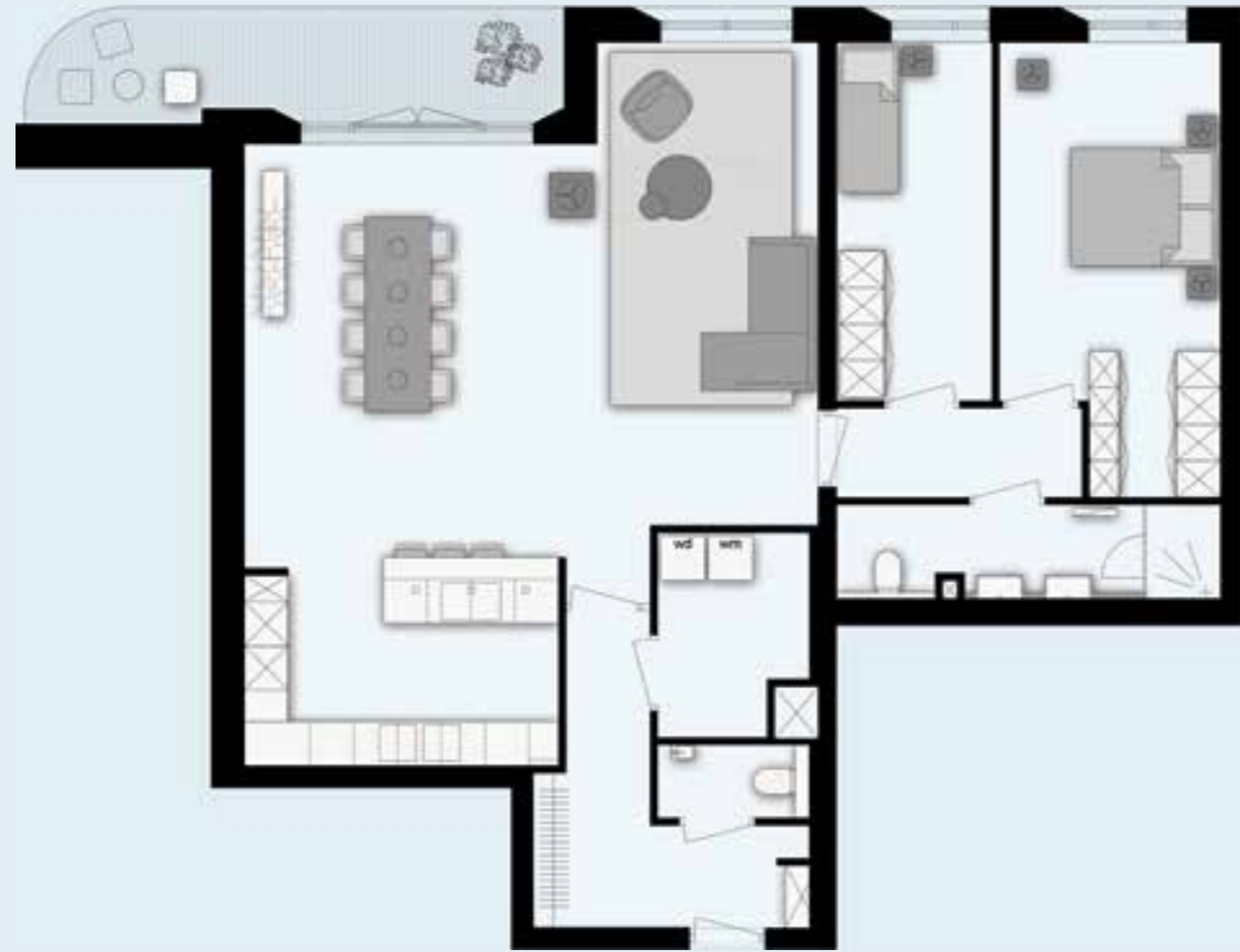


Zuidwestgevel

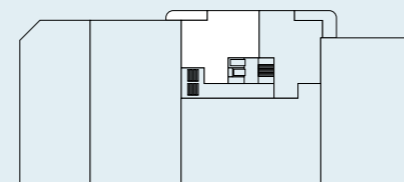
TYPE F-01

Bouwnummers F.1.01
 Gebruiksoppervlak 177,5 m²
 Buitenruimte 11 m²

Aantal slaapkamers 2
 Aantal badkamers 1
 Parkeerplaats 1
 Architect van Egmond architecten



Schaal 1:100
 1 meter



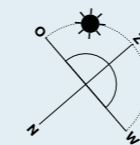
ZEE

Verdieping 1

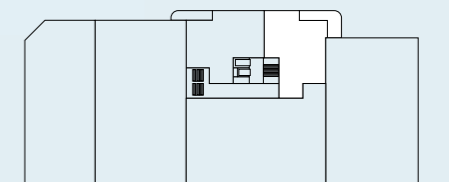
TYPE F-02

Bouwnummers F.1.02
 Gebruiksoppervlak 112 m²
 Buitenruimte 19 m²

Aantal slaapkamers 2
 Aantal badkamers 1
 Parkeerplaats 1
 Architect van Egmond architecten



Schaal 1:100
 1 meter

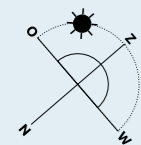
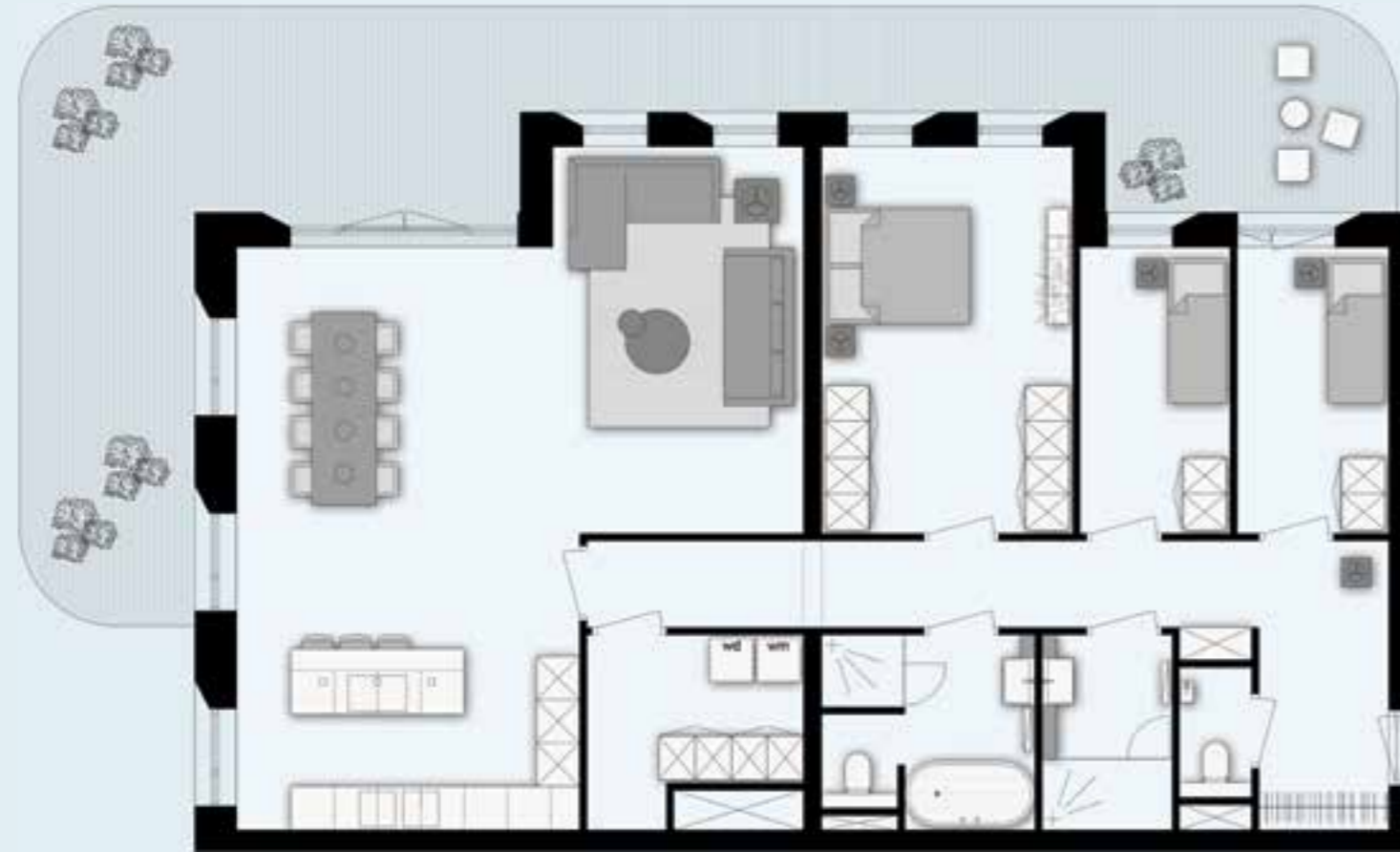


ZEE

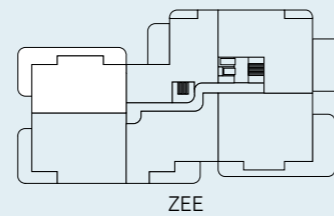
Verdieping 1

TYPE F-03
 Bouwnummers F.2.01
 Gebruiksoppervlak 133 m²
 Buitenruimte 56 m²

Aantal slaapkamers 3
 Aantal badkamers 1
 Parkeerplaats 1
 Architect van Egmond architecten



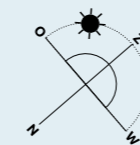
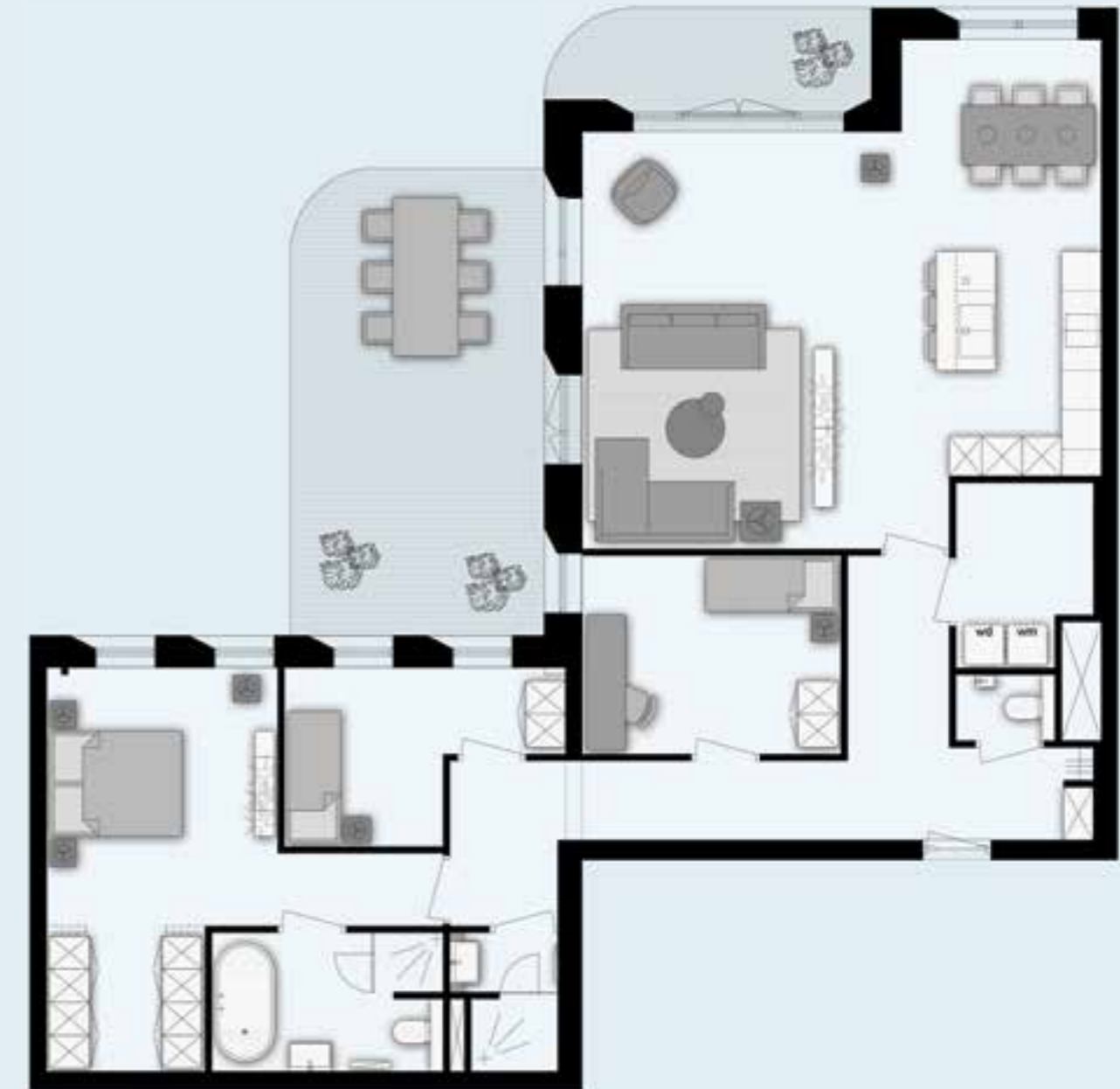
Schaal 1:100
 1 meter



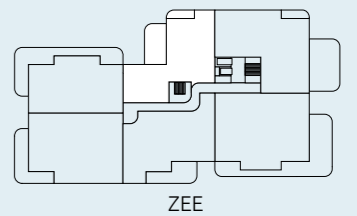
Verdieping 2

TYPE F-04
 Bouwnummers F.2.02
 Gebruiksoppervlak 132 m²
 Buitenruimte 33 m²

Aantal slaapkamers 3
 Aantal badkamers 1
 Parkeerplaats 1
 Architect van Egmond architecten



Schaal 1:100
 1 meter



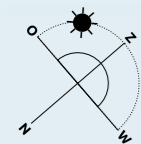
Verdieping 2



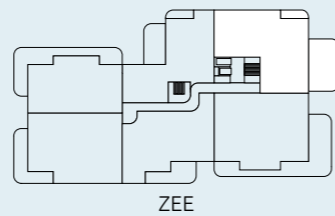
TYPE F-05

Bouwnummers F.2.03
 Gebruiksoppervlak 163 m²
 Buitenruimte 56 m²

Aantal slaapkamers 3
 Aantal badkamers 1
 Parkeerplaats 1
 Architect van Egmond architecten



Schaal 1:100
 1 meter

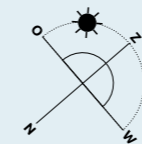


Verdieping 2

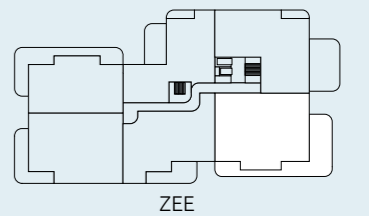
TYPE F-06

Bouwnummers F.2.04
 Gebruiksoppervlak 184 m²
 Buitenruimte 74 m²

Aantal slaapkamers 3
 Aantal badkamers 1
 Parkeerplaats 1
 Architect van Egmond architecten



Schaal 1:100
 1 meter

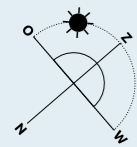


Verdieping 2

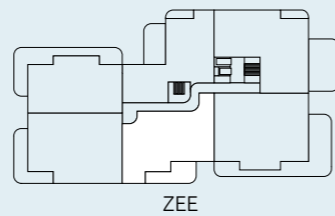
TYPE F-07

Bouwnummers F.2.05
 Gebruiksoppervlak 148 m²
 Buitenruimte 25 m²

Aantal slaapkamers 3
 Aantal badkamers 1
 Parkeerplaats 1
 Architect van Egmond architecten



Schaal 1:100
 1 meter

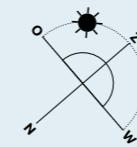


Verdieping 2

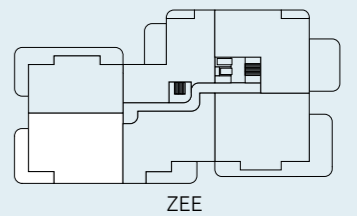
TYPE F-08

Bouwnummers F-2.06
 Gebruiksoppervlak 175 m²
 Buitenruimte 31 m²

Aantal slaapkamers 3
 Aantal badkamers 1
 Parkeerplaats 1
 Architect van Egmond architecten



Schaal 1:100
 1 meter

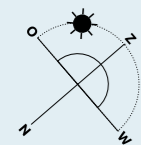


Verdieping 2

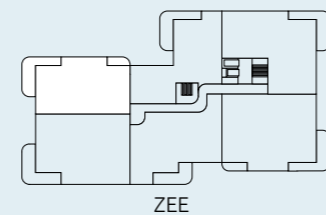
TYPE F-09

Bouwnummers F.3.01, F.4.01
 Gebruiksoppervlak 133 m²
 Buitenruimte 28 m²

Aantal slaapkamers 3
 Aantal badkamers 1
 Parkeerplaats 1
 Architect van Egmond architecten



Schaal 1:100
 1 meter

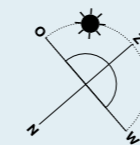
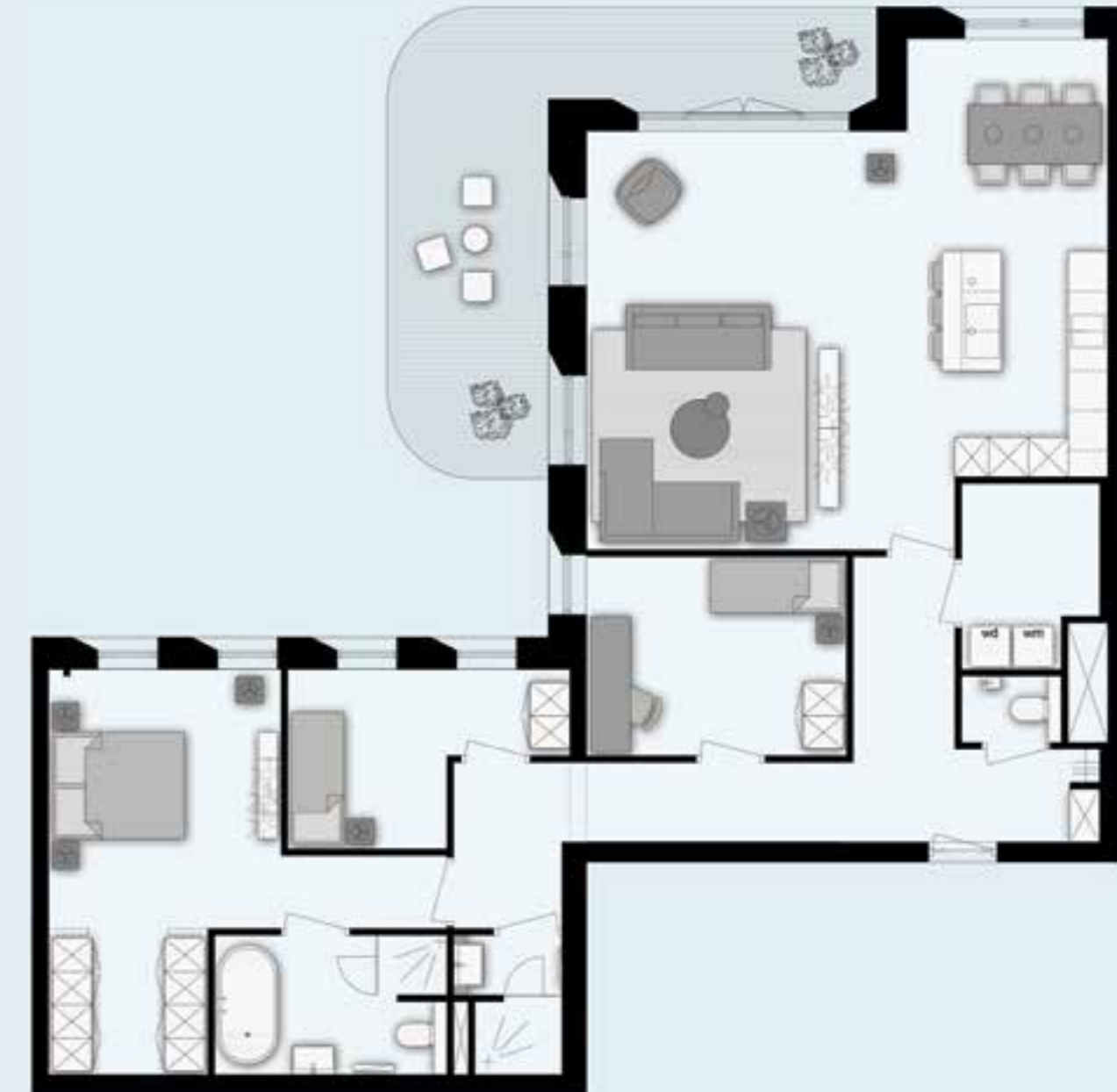


Verdieping 3 en 4

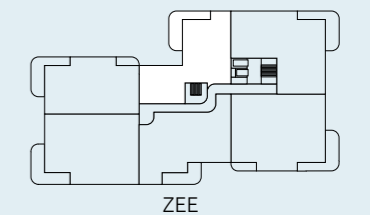
TYPE F-10

Bouwnummers F.3.02, F.4.02
 Gebruiksoppervlak 132 m²
 Buitenruimte 24 m²

Aantal slaapkamers 3
 Aantal badkamers 1
 Parkeerplaats 1
 Architect van Egmond architecten



Schaal 1:100
 1 meter



Verdieping 3 en 4

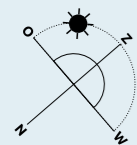
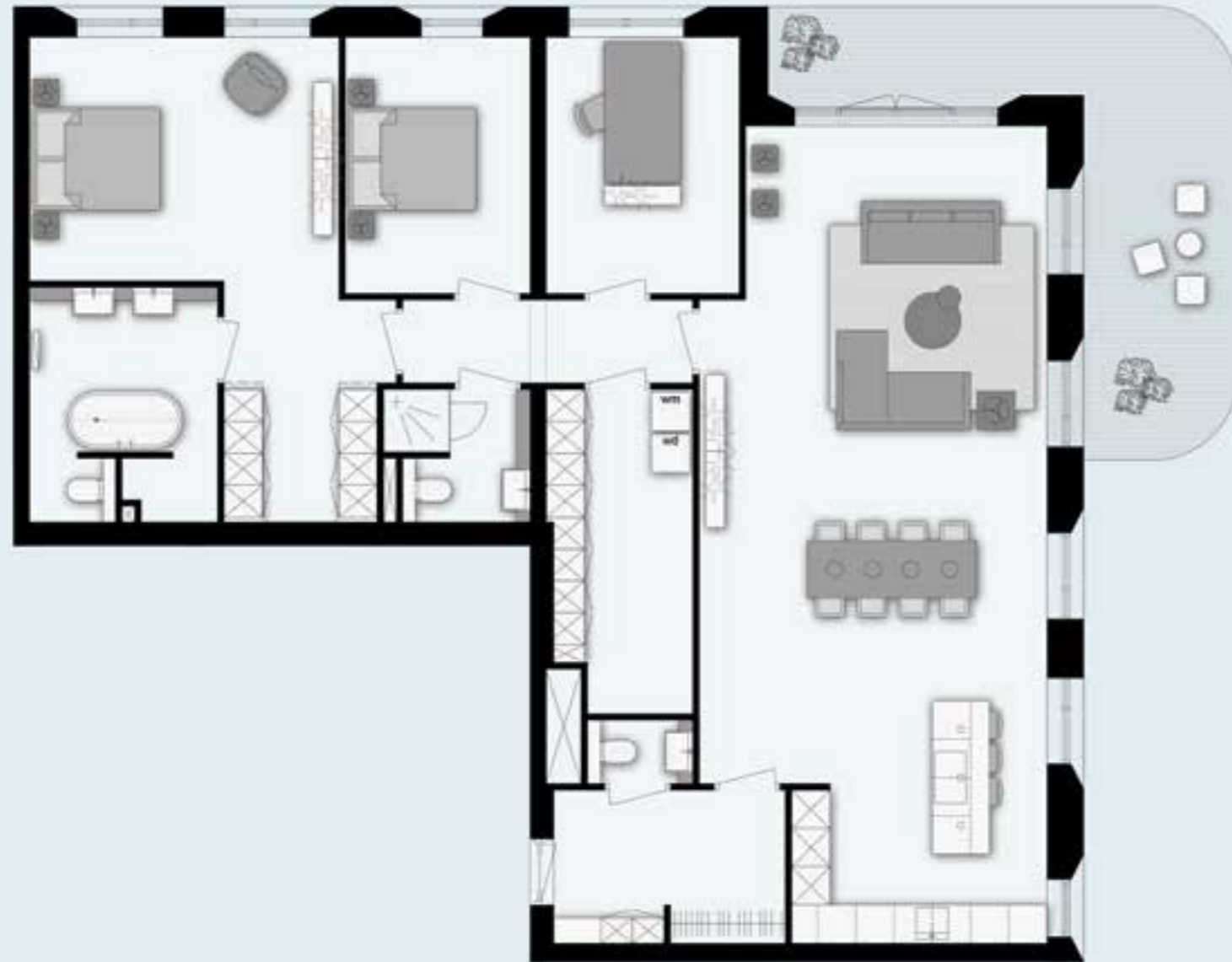
Levanter
Deltaprome-
nade zijde



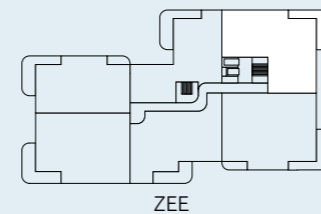
TYPE F-11

Bouwnummers F.3.03, F.4.03, F.5.03
 Gebruiksoppervlak 163 m²
 Buitenruimte 24 m²

Aantal slaapkamers 3
 Aantal badkamers 1
 Parkeerplaats 1
 Architect van Egmond architecten



Schaal 1:100
 1 meter

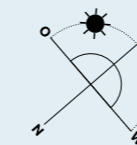


Verdieping 3, 4 en 5

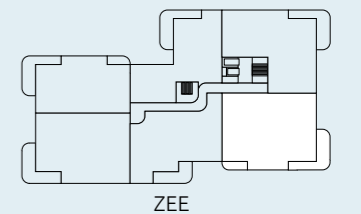
TYPE F-12

Bouwnummers F.3.04, F.4.04, F.5.04
 Gebruiksoppervlak 184 m²
 Buitenruimte 30 m²

Aantal slaapkamers 3
 Aantal badkamers 1
 Parkeerplaats 1
 Architect van Egmond architecten



Schaal 1:100
 1 meter

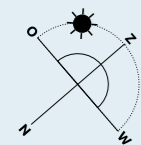


Verdieping 3, 4 en 5

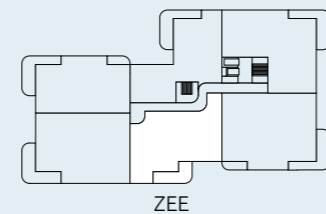
TYPE F-13

Bouwnummers F.3.05, F.4.05
 Gebruiksoppervlak 148 m²
 Buitenruimte 49 m²

Aantal slaapkamers 3
 Aantal badkamers 1
 Parkeerplaats 1
 Architect van Egmond architecten



Schaal 1:100
 1 meter

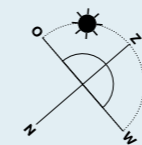


Verdieping 3 en 4

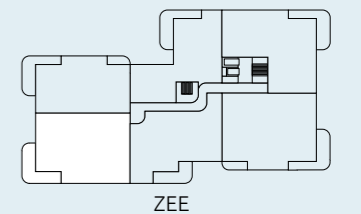
TYPE F-14

Bouwnummers F.3.06, F.4.06
 Gebruiksoppervlak 175 m²
 Buitenruimte 26m²

Aantal slaapkamers 3
 Aantal badkamers 1
 Parkeerplaats 1
 Architect van Egmond architecten



Schaal 1:100
 1 meter



Verdieping 3 en 4

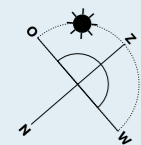


Levanter
zee zijde

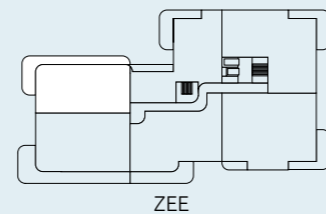
TYPE F-15

Bouwnummers F.5.01
 Gebruiksoppervlak 123 m²
 Buitenruimte 41 m²

Aantal slaapkamers 3
 Aantal badkamers 1
 Parkeerplaats 1
 Architect van Egmond architecten



Schaal 1:100
 1 meter



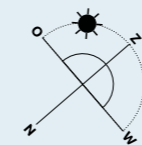
ZEE

Verdieping 5

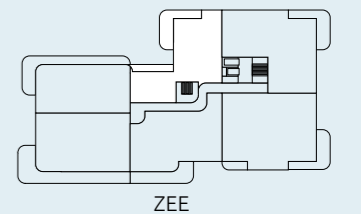
TYPE F-16

Bouwnummers F.5.02
 Gebruiksoppervlak 122 m²
 Buitenruimte 23 m²

Aantal slaapkamers 3
 Aantal badkamers 1
 Parkeerplaats 1
 Architect van Egmond architecten



Schaal 1:100
 1 meter



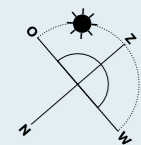
ZEE

Verdieping 5

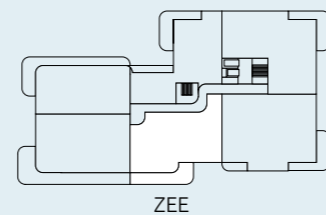
TYPE F-17

Bouwnummers F.5.03
 Gebruiksoppervlak 163 m²
 Buitenruimte 23 m²

Aantal slaapkamers 3
 Aantal badkamers 1
 Parkeerplaats 1
 Architect van Egmond architecten



Schaal 1:100
 1 meter

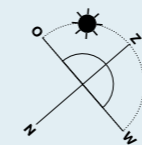


Verdieping 5

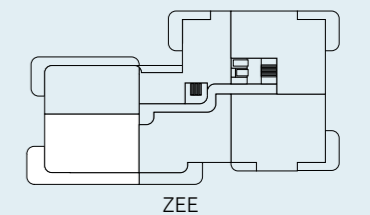
TYPE F-18

Bouwnummers F.5.04
 Gebruiksoppervlak 184 m²
 Buitenruimte 30 m²

Aantal slaapkamers 2
 Aantal badkamers 1
 Parkeerplaats 1
 Architect van Egmond architecten



Schaal 1:100
 1 meter



Verdieping 5



TYPE F-19

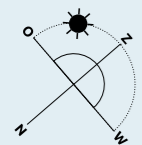
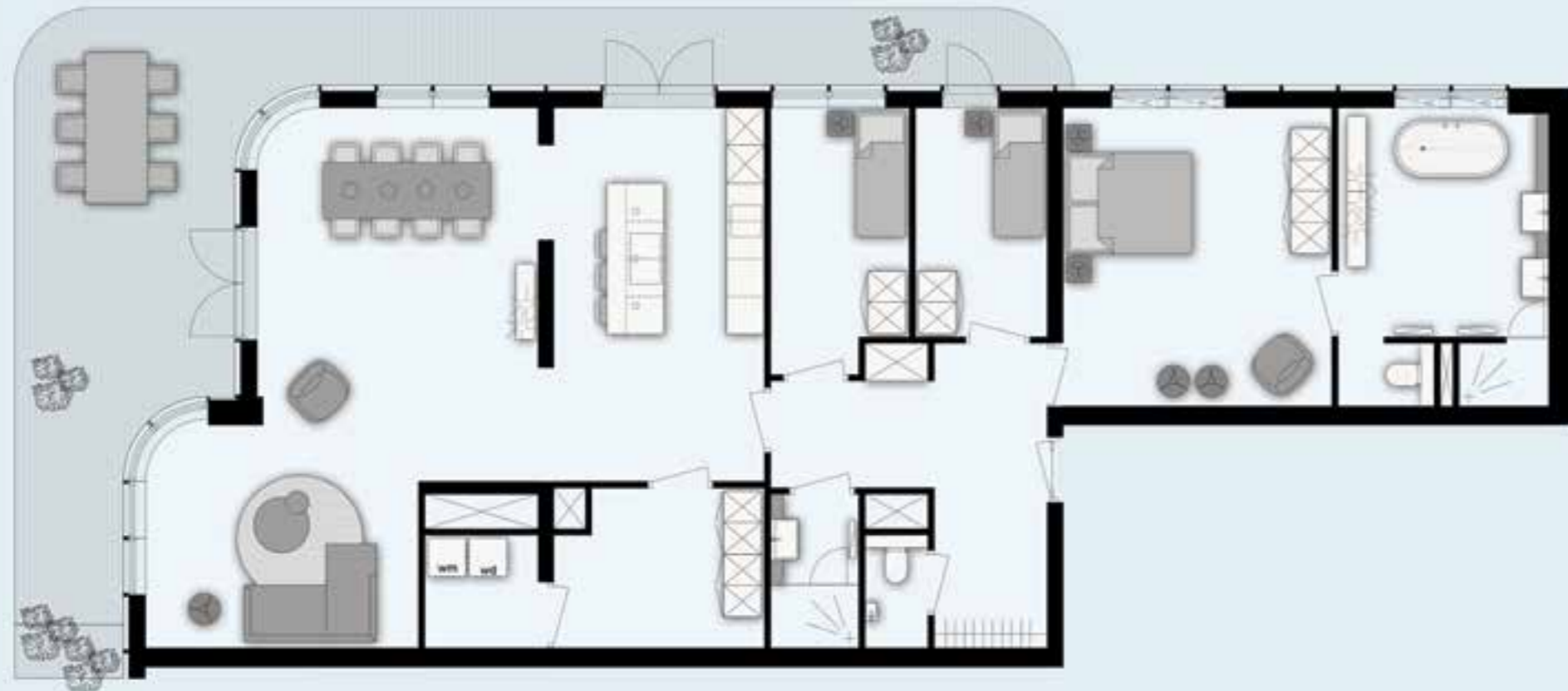
Bouwnummers F.6.01
 Gebruiksoppervlak 151 m²
 Buitenruimte 44 m²

Aantal slaapkamers 3
 Aantal badkamers 1
 Parkeerplaats 1
 Architect van Egmond architecten

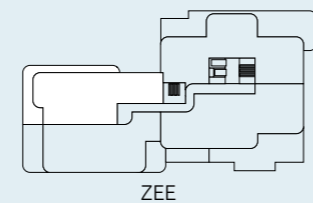
TYPE F-20

Bouwnummers F.6.02
 Gebruiksoppervlak 179 m²
 Buitenruimte 90 m²

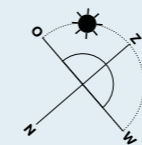
Aantal slaapkamers 3
 Aantal badkamers 1
 Parkeerplaats 1
 Architect van Egmond architecten



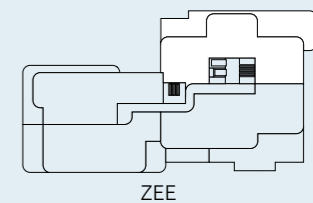
Schaal 1:100
 1 meter



Verdieping 6



Schaal 1:100
 1 meter

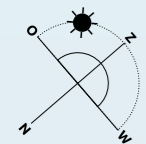


Verdieping 6

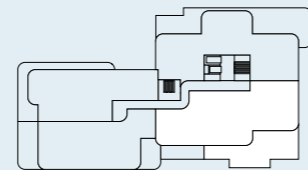
TYPE F-21

Bouwnummers F.6.03
 Gebruiksoppervlak 195 m²
 Buitenruimte 68 m²

Aantal slaapkamers 3
 Aantal badkamers 1
 Parkeerplaats 1
 Architect van Egmond architecten



Schaal 1:100
 1 meter

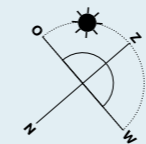


Verdieping 6

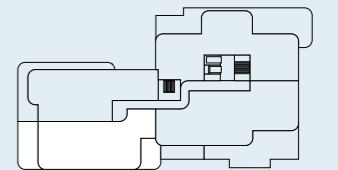
TYPE F-22

Bouwnummers F.6.04
 Gebruiksoppervlak 148 m²
 Buitenruimte 41 m²

Aantal slaapkamers 3
 Aantal badkamers 1
 Parkeerplaats 1
 Architect van Egmond architecten

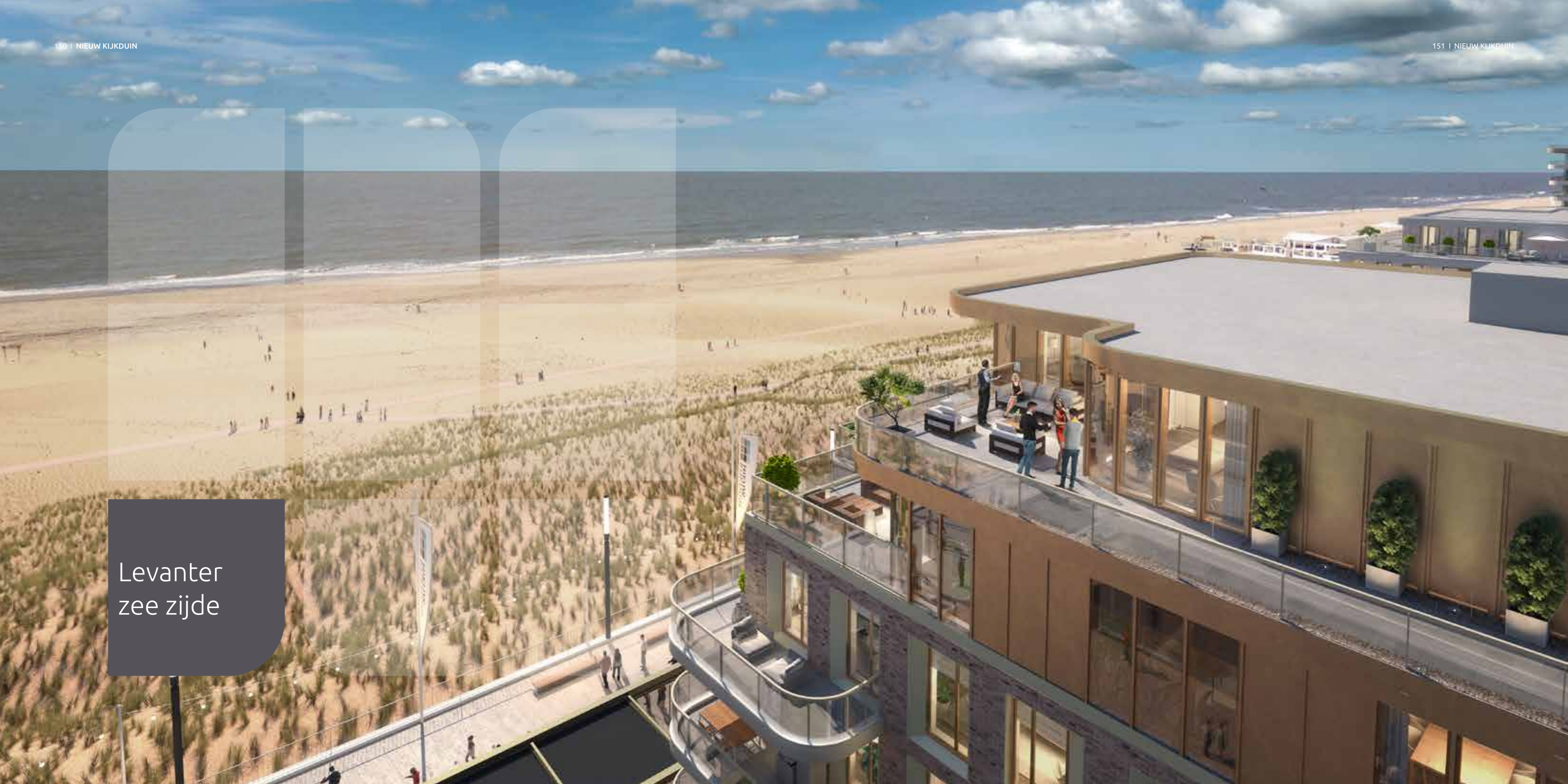


Schaal 1:100
 1 meter



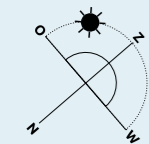
Verdieping 6

Levanter
zee zijde

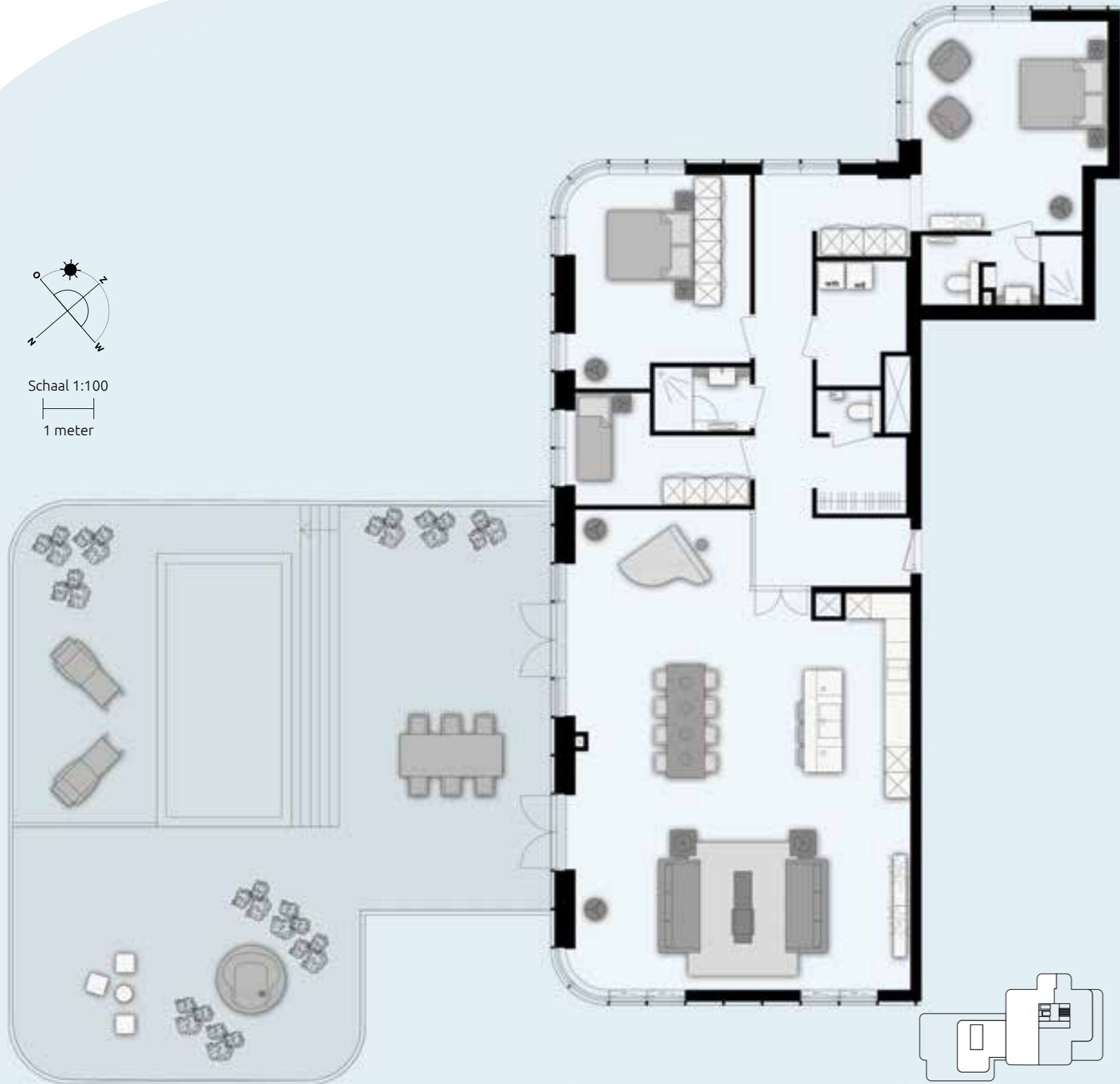


TYPE F-23
 Bouwnummers F.7.01
 Gebruiksoppervlak 177 m²
 Buitenruimte 150 m²

Aantal slaapkamers 3
 Aantal badkamers 1
 Parkeerplaats 1
 Architect van Egmond architecten



Schaal 1:100
 1 meter

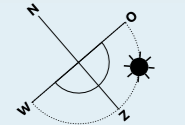


Verdieping 7

ZEE

TYPE F-24
 Bouwnummers F.7.02
 Gebruiksoppervlak 164 m²
 Buitenruimte 76 m²

Aantal slaapkamers 3
 Aantal badkamers 1
 Parkeerplaats 1
 Architect van Egmond architecten



Schaal 1:100
 1 meter



DIT APPARTEMENT IS GEDRAAID

Verdieping 7

ZEE



TRAMONTANA



TRAMONTANA

Tramontana ligt direct aan de boulevard. Door de ver uitkragende balkons hebben ook de appartementen op de hoeken aan de Promenadezijde zicht op de zee. In het stijlvolle gebouw komen 30 appartementen en 5 schitterende penthouses. Je auto parkeer je in de beveiligde ondergrondse garage om binnendoor je weg naar boven te vervolgen.

De woonoppervlaktes van de appartementen lopen uiteen van ca. 49 m² tot ca. 176 m². De penthouses hebben een afmeting van ca. 136 m² tot 200 m². Waar je ook voor kiest, altijd geniet je van een fantastische buitenruimte waar je vier seizoenen geniet van wonen in Nieuw Kijkduin.

Willem Joost de Vries, architect bij TConcept, komt zijn hele leven al in Kijkduin. En straks wordt zijn favoriete stukje kust gesierd door een gebouw met zijn signatuur. Gebouw Tramontana vind je straks direct aan de boulevard. Statig door de plek, bescheiden door de vorm, ton sur ton kleurstelling en het transparante karakter.

Willem Joost: "Nieuw Kijkduin heeft een diversiteit aan architectuur. Het palet aan materialen zorgt voor samenhang. De appartementengebouwen zijn ruim geplaatst, waardoor er veel vrije horizon is en de zee voelbaar wordt in het gebied. De buitenruimten zijn verschillend van karakter en dat prikkelt de beleving. Op het Deltaplein komt het duinlandschap naar binnen, de vernieuwde boulevard is de drager van het plan en de promenade koppelt alle pleinen."

"Tramontana heeft de tinten van licht zand en schelpen. Er is een duidelijke tweedeling in het gebouw. Eén ligt aan de promenade en de andere prijkt aan de boulevard. De bouwdelen verschillen in hoogte, waardoor ze zich meer onderscheiden van elkaar en een onderlinge dynamiek hebben."

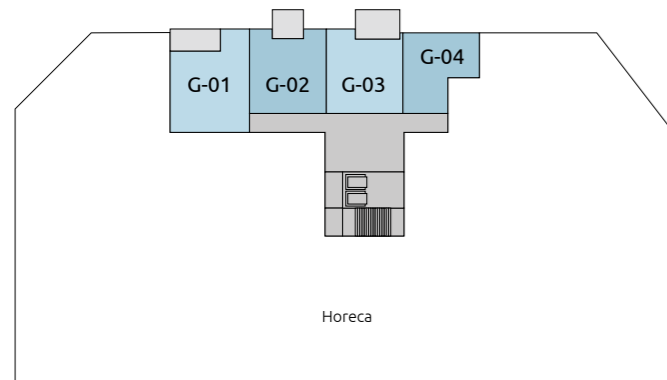
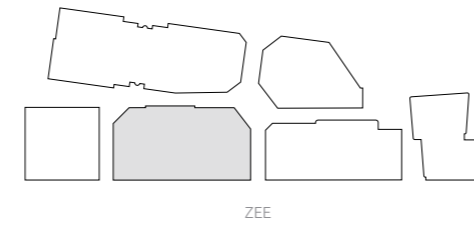
"Voor mij staat wonen aan de kust voor het gevoel van vrijheid. Hoofd leeg en vrij zicht. Dat gevoel wilde ik mensen ook in huis laten beleven. Dus hebben de appartementen riante balkons en zijn de penthouses voorzien van enorme terrassen. Het gros van de appartementen heeft zicht op de zee. Ook een aantal appartementen aan de promenadezijde. Deze appartementen liggen vol op de zon en kijken deels uit over het lager gelegen achterland."

"De variatie aan woningtypes is groot. We hebben appartementen gemaakt van 90 m², maar ook van 160 m². De verdiepingshoogte geeft een

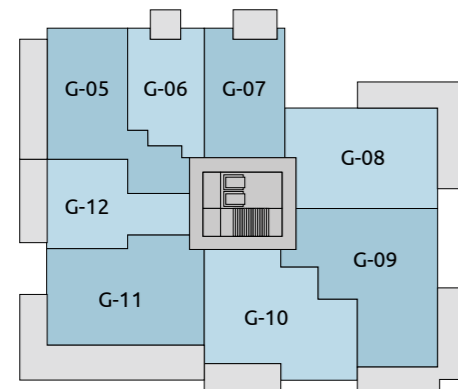
ruimtelijk gevoel en via de grote raampartijen kijken de bewoners veelal uit op de kust. Ook zien ze wat er zich op straat afspeelt. Omdat je zo leuk naar beneden kunt kijken, heb ik het dak van de winkels en horeca onder het gebouw voorzien van beplanting. Zo wordt het duinlandschap bijna letterlijk tot aan je voordeur voelbaar."



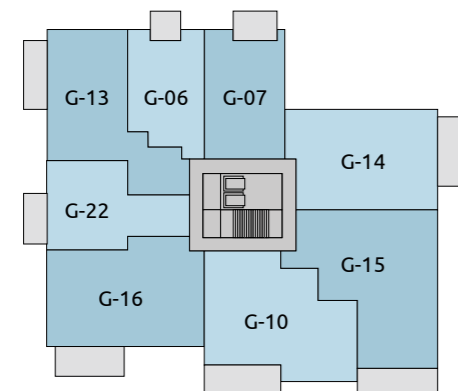
TCONCEPT
Willem-Joost de Vries & Frank Hendriks



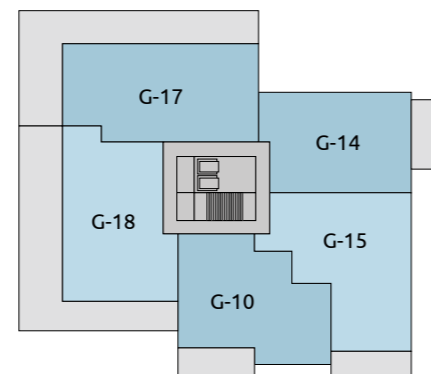
Verdieping 1



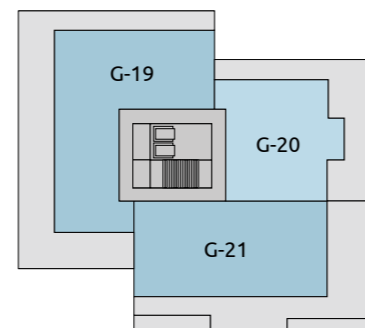
Verdieping 2



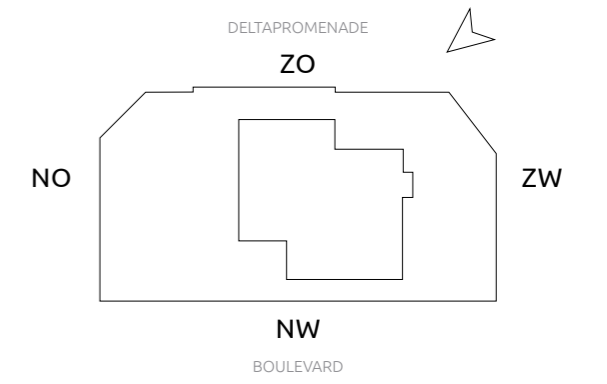
Verdieping 3, 4 en 5



Verdieping 6



Verdieping 7



Noordoostgevel



Zuidoostgevel



Noordwestgevel

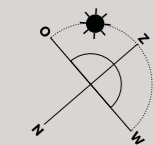


Zuidwestgevel

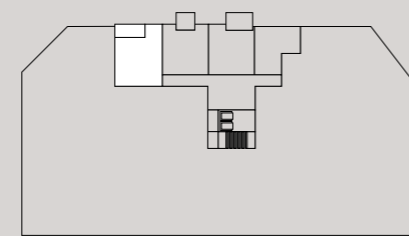
TYPE G-01

Bouwnummers G.1.01
 Gebruiksoppervlak 71 m²
 Buitenruimte 9 m²

Aantal slaapkamers 1
 Aantal badkamers 1
 Parkeerplaats 1
 Architect TCONCEPT



Schaal 1:100
 1 meter



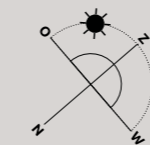
ZEE

Verdieping 1

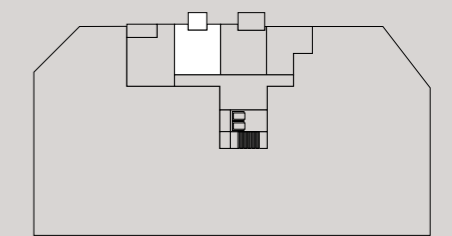
TYPE G-02

Bouwnummers G.1.02
 Gebruiksoppervlak 63 m²
 Buitenruimte 9 m²

Aantal slaapkamers 1
 Aantal badkamers 1
 Parkeerplaats 1
 Architect TCONCEPT



Schaal 1:100
 1 meter



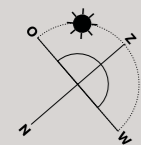
ZEE

Verdieping 1

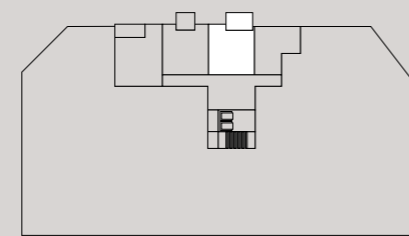
TYPE G-03

Bouwnummers G.1.03
 Gebruiksoppervlak 60 m²
 Buitenruimte 13 m²

Aantal slaapkamers 1
 Aantal badkamers 1
 Parkeerplaats 1
 Architect TCONCEPT



Schaal 1:100
 1 meter



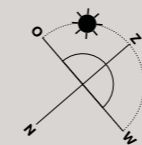
ZEE

Verdieping 1

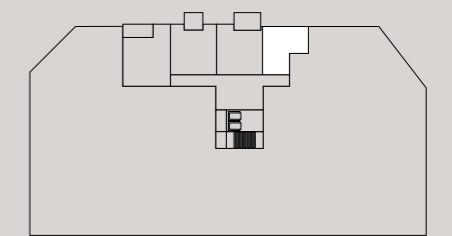
TYPE G-04

Bouwnummers G.1.04
 Gebruiksoppervlak 49 m²
 Aantal slaapkamers 1

Extra berging op gang
 Aantal badkamers 1
 Parkeerplaats 1
 Architect TCONCEPT



Schaal 1:100
 1 meter



ZEE

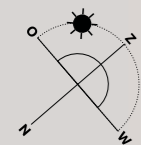
Verdieping 1



TYPE G-05

Bouwnummers G.2.01
 Gebruiksoppervlak 136 m²
 Buitenruimte 35 m²

Aantal slaapkamers 3
 Aantal badkamers 1
 Parkeerplaats 1
 Architect TCONCEPT



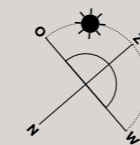
Schaal 1:100
 1 meter

Verdieping 2

TYPE G-06

Bouwnummers G.2.02, G.3.02, G.4.02, G.5.02
 Gebruiksoppervlak 88 m²
 Buitenruimte 9 m²

Aantal slaapkamers 1
 Aantal badkamers 1
 Parkeerplaats 1
 Architect TCONCEPT



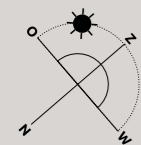
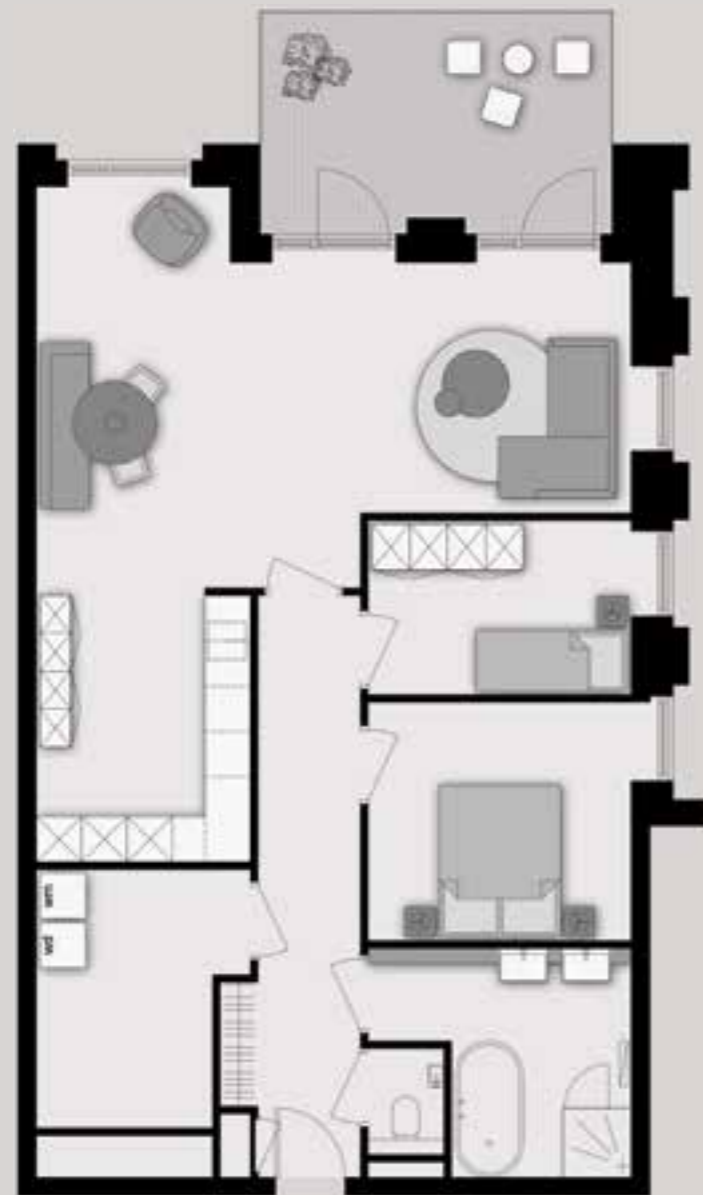
Schaal 1:100
 1 meter

Verdieping 2, 3, 4 en 5

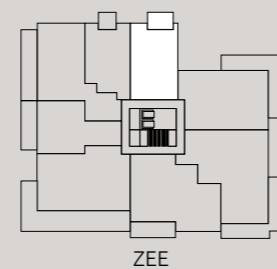
TYPE G-07

Bouwnummers G.2.03, G.3.03, G.4.03, G.5.03
 Gebruiksoppervlak 90 m²
 Buitenruimte 13 m²

Aantal slaapkamers 2
 Aantal badkamers 1
 Parkeerplaats 1
 Architect TCONCEPT



Schaal 1:100
 1 meter

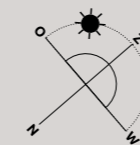
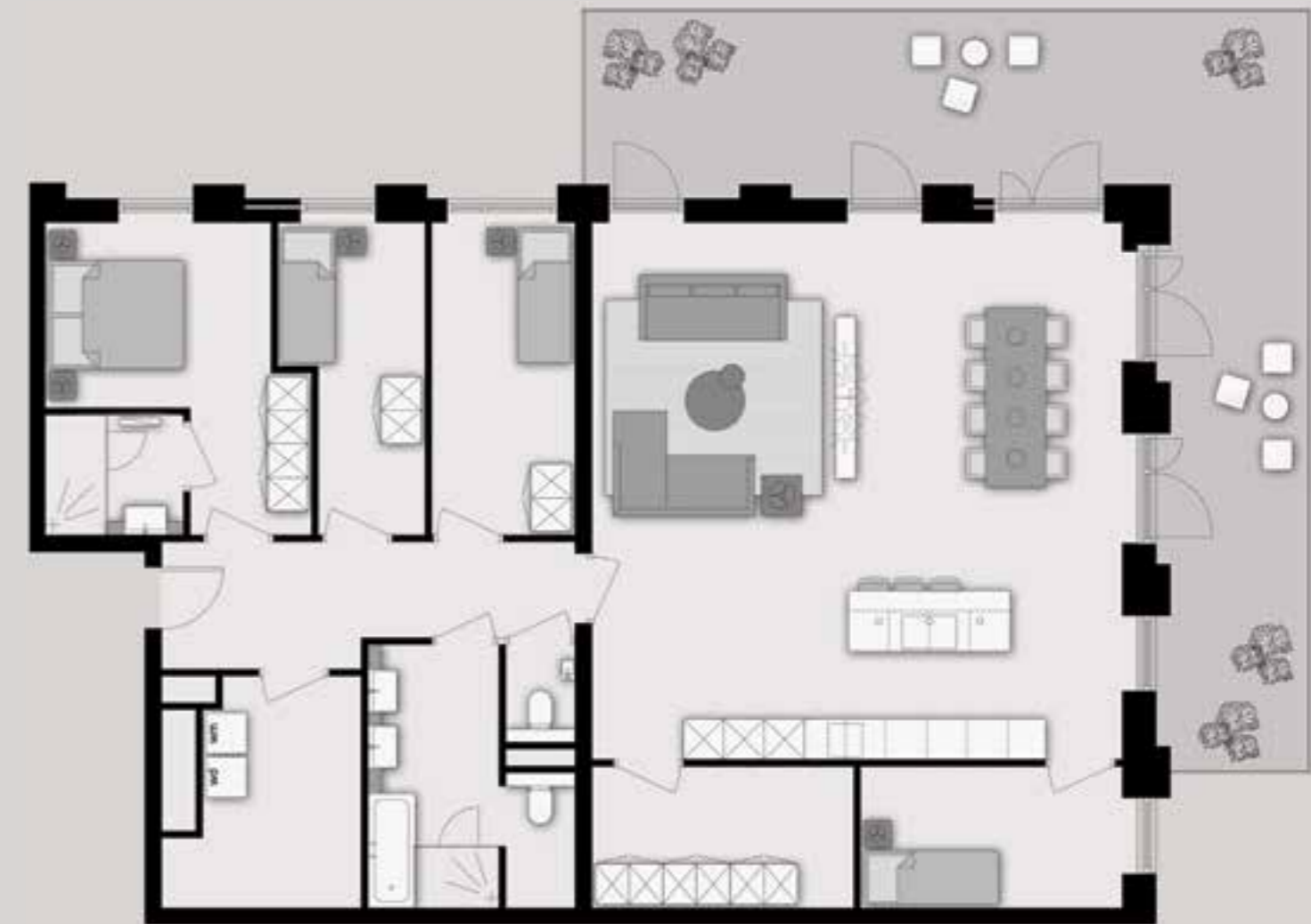


Verdieping 2, 3, 4 en 5

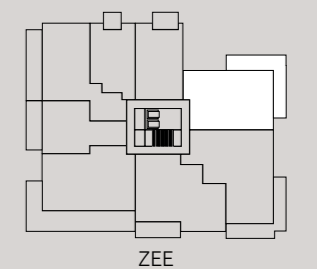
TYPE G-08

Bouwnummers G.2.04
 Gebruiksoppervlak 148 m²
 Buitenruimte 45 m²

Aantal slaapkamers 4
 Aantal badkamers 2
 Parkeerplaats 1
 Architect TCONCEPT



Schaal 1:100
 1 meter



Verdieping 2

TYPE G-09

Bouwnummers G.2.05
 Gebruiksoppervlak 176 m²
 Buitenruimte 44 m²

Aantal slaapkamers 3
 Aantal badkamers 1
 Parkeerplaats 1
 Architect TCONCEPT



Verdieping 2

TYPE G-10

Bouwnummers G.2.06, G.3.06, G.4.06, G.5.06, G.6.04
 Gebruiksoppervlak 168 m²
 Buitenruimte 22 m²

Aantal slaapkamers 3
 Aantal badkamers 1
 Parkeerplaats 1
 Architect TCONCEPT



Verdieping 2, 3, 4, 5 en 6

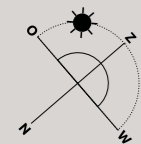
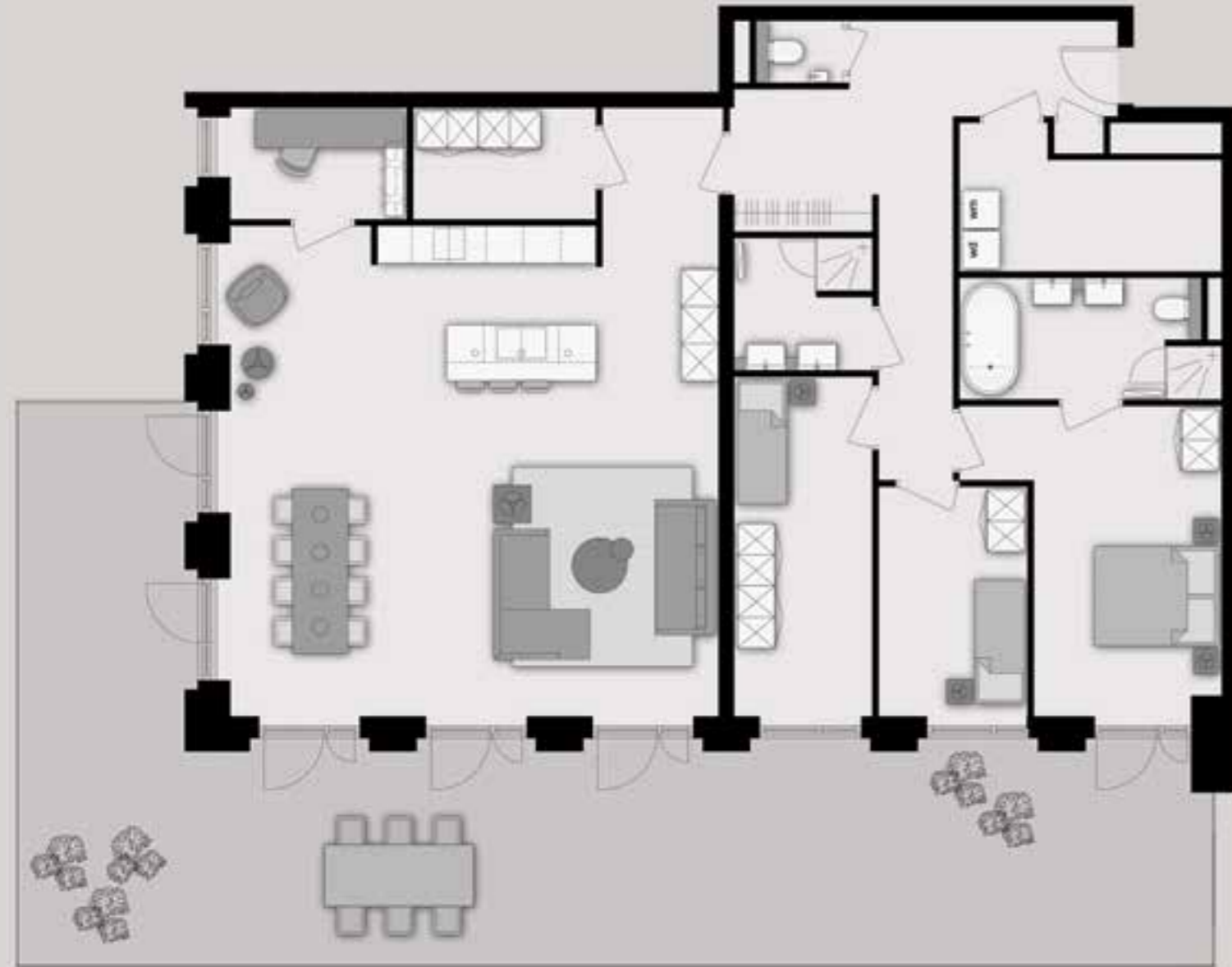




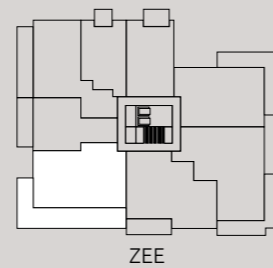
TYPE G-11

Bouwnummers G.2.07
 Gebruiksoppervlak 161 m²
 Buitenruimte 81 m²

Aantal slaapkamers 4
 Aantal badkamers 2
 Parkeerplaats 1
 Architect TCONCEPT



Schaal 1:100
 1 meter

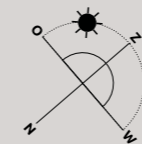
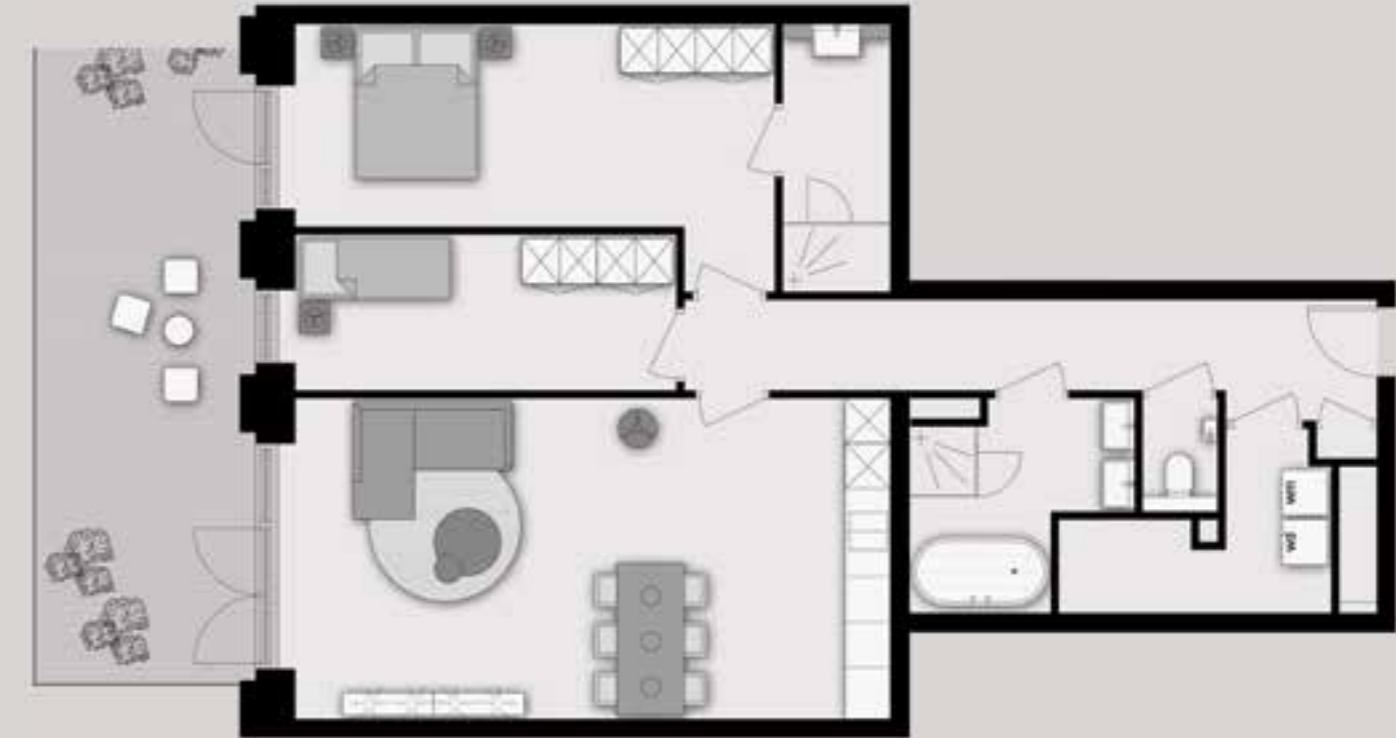


Verdieping 2

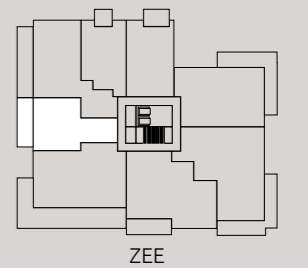
TYPE G-12

Bouwnummers G.2.08
 Gebruiksoppervlak 97 m²
 Buitenruimte 22 m²

Aantal slaapkamers 2
 Aantal badkamers 1
 Parkeerplaats 1
 Architect TCONCEPT



Schaal 1:100
 1 meter

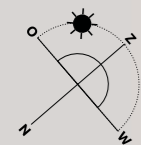


Verdieping 2

TYPE G-13

Bouwnummers G.3.01, G.4.01, G.5.01
 Gebruiksoppervlak 136 m²
 Buitenruimte 18 m²

Aantal slaapkamers 3
 Aantal badkamers 1
 Parkeerplaats 1
 Architect TCONCEPT



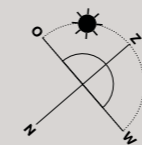
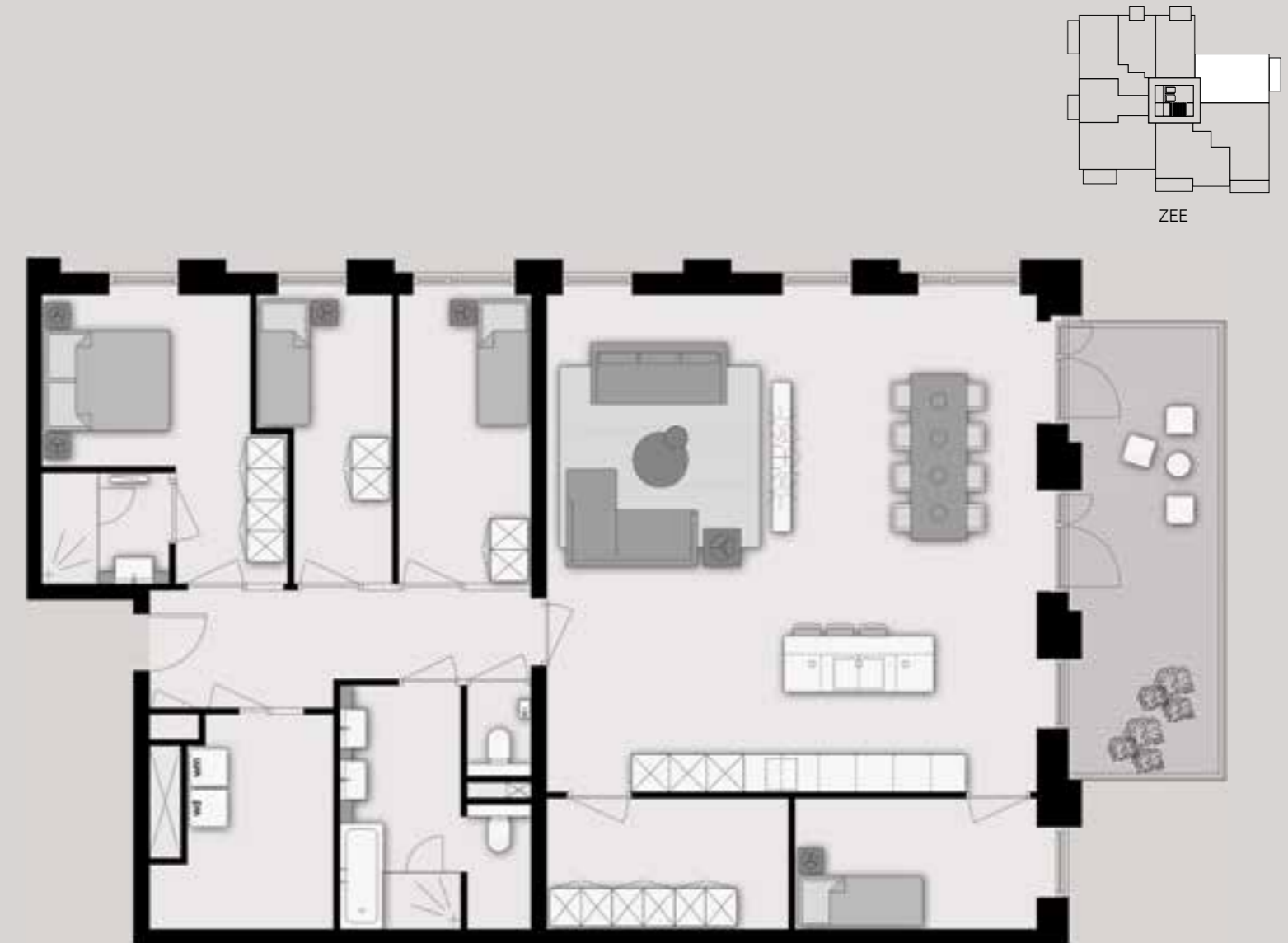
Schaal 1:100
 1 meter

Verdieping 3, 4 en 5

TYPE G-14

Bouwnummers G.3.04, G.4.04, G.5.04, G6.02
 Gebruiksoppervlak 148 m²
 Buitenruimte 18 m²

Aantal slaapkamers 3
 Aantal badkamers 1
 Parkeerplaats 1
 Architect TCONCEPT



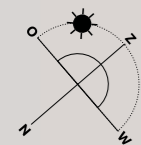
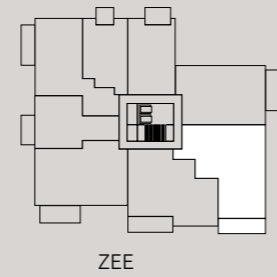
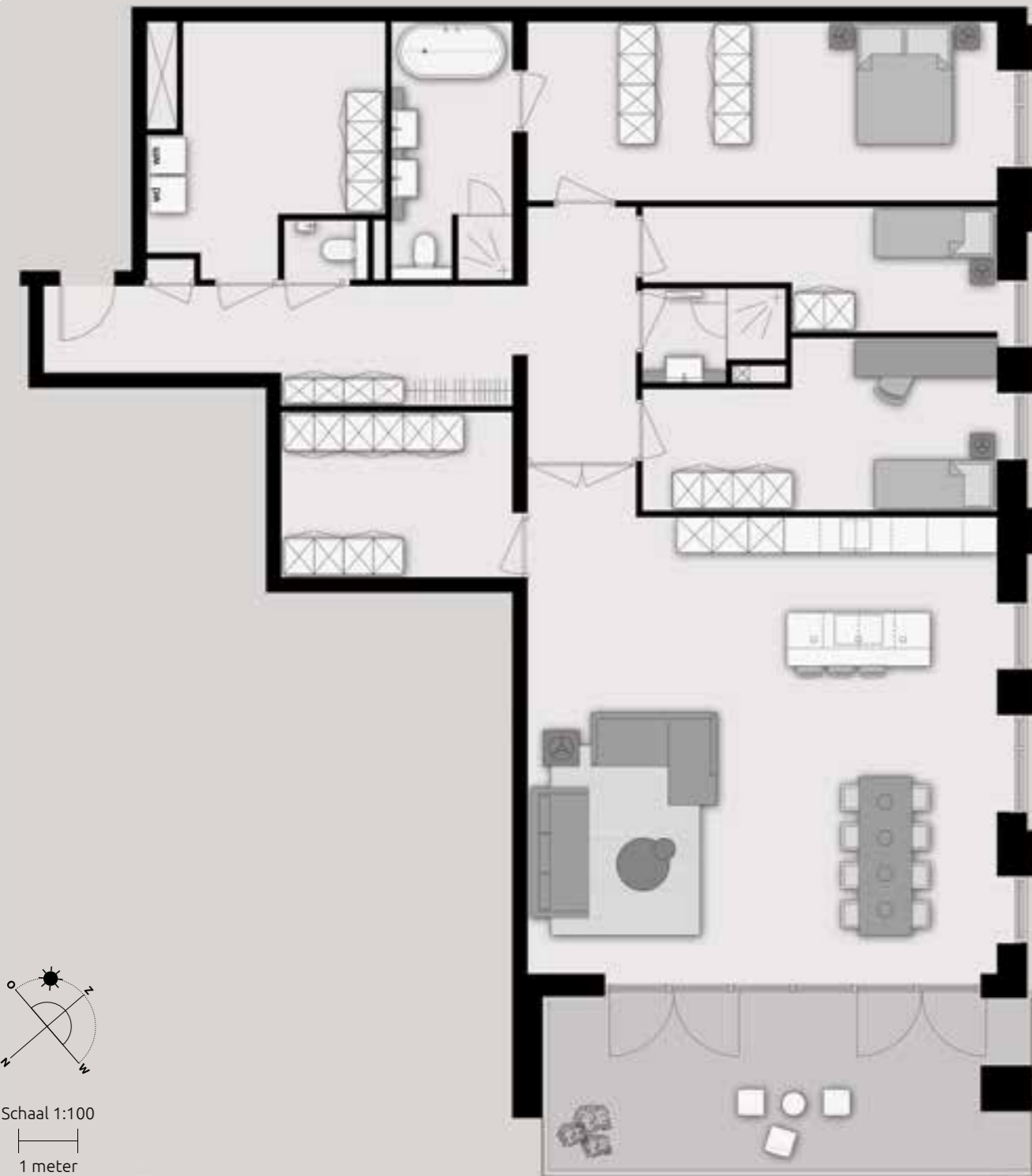
Schaal 1:100
 1 meter

Verdieping 3, 4, 5 en 6

TYPE G-15

Bouwnummers G.3.05, G.4.05, G.5.05, G.6.03
 Gebruiksoppervlak 176 m²
 Buitenruimte 24 m²

Aantal slaapkamers 3
 Aantal badkamers 1
 Parkeerplaats 1
 Architect TCONCEPT



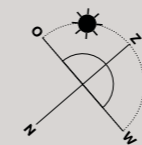
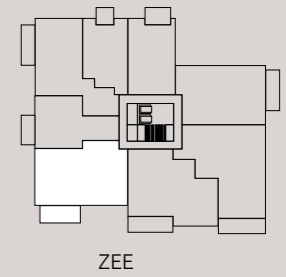
Schaal 1:100
 1 meter

Verdieping 3, 4, 5 en 6

TYPE G-16

Bouwnummers G.3.07, G.4.07, G.5.07
 Gebruiksoppervlak 161 m²
 Buitenruimte 22 m²

Aantal slaapkamers 4
 Aantal badkamers 2
 Parkeerplaats 1
 Architect TCONCEPT



Schaal 1:100
 1 meter

Verdieping 3, 4 en 5

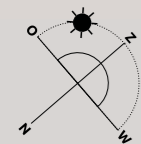
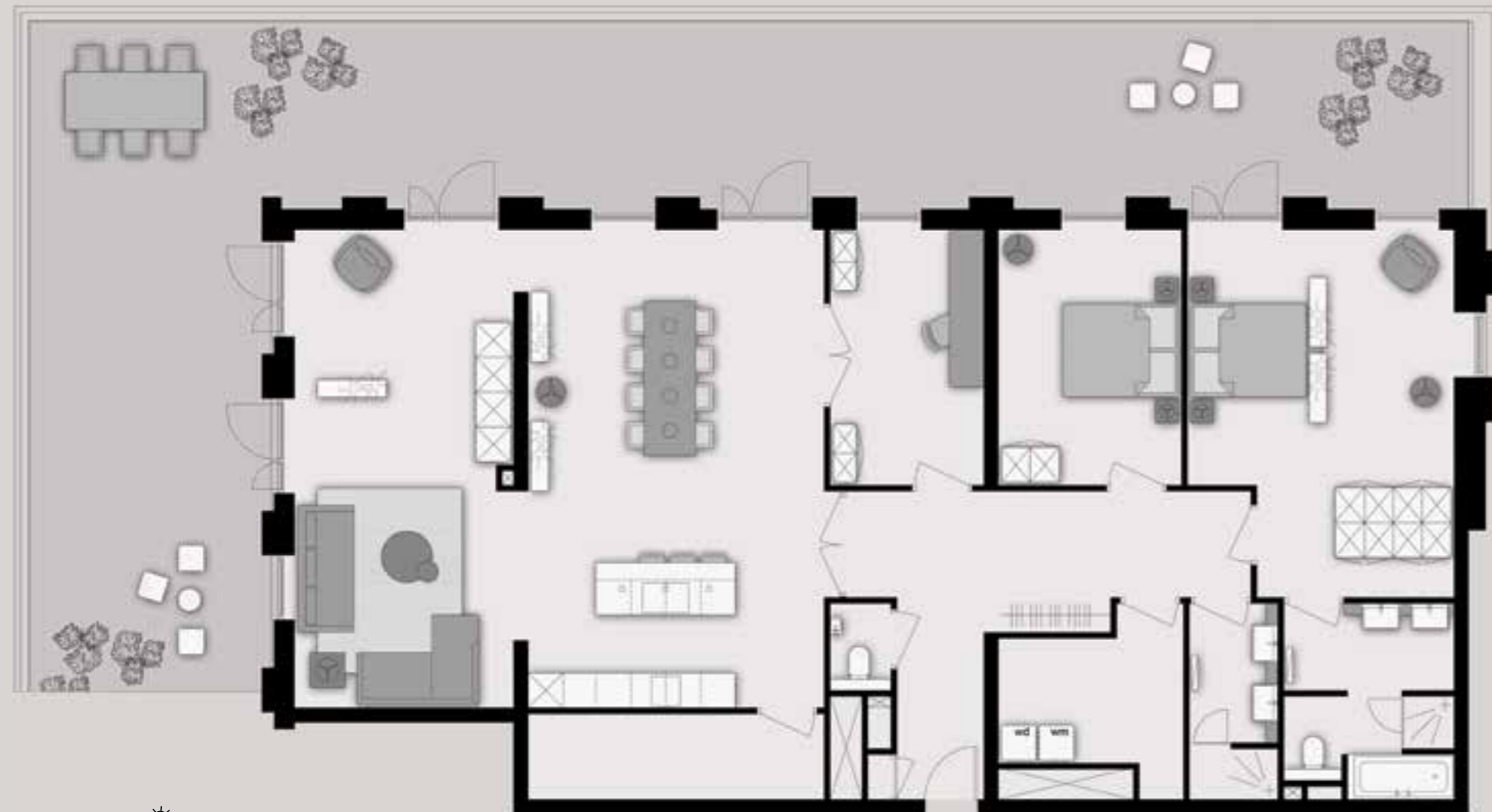


Tramontana
zee zijde

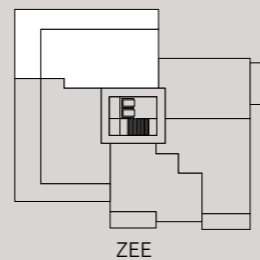
TYPE G-17

Bouwnummers G.6.01
 Gebruiksoppervlak 183 m²
 Buitenruimte 125 m²

Aantal slaapkamers 3
 Aantal badkamers 1
 Parkeerplaats 1
 Architect TCONCEPT



Schaal 1:100
 1 meter



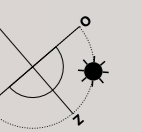
ZEE

Verdieping 6

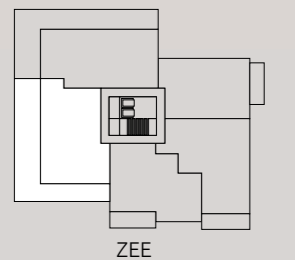
TYPE G-18

Bouwnummers G.6.05
 Gebruiksoppervlak 179 m²
 Buitenruimte 116 m²

Aantal slaapkamers 3
 Aantal badkamers 1
 Parkeerplaats 1
 Architect TCONCEPT



Schaal 1:100
 1 meter



ZEE

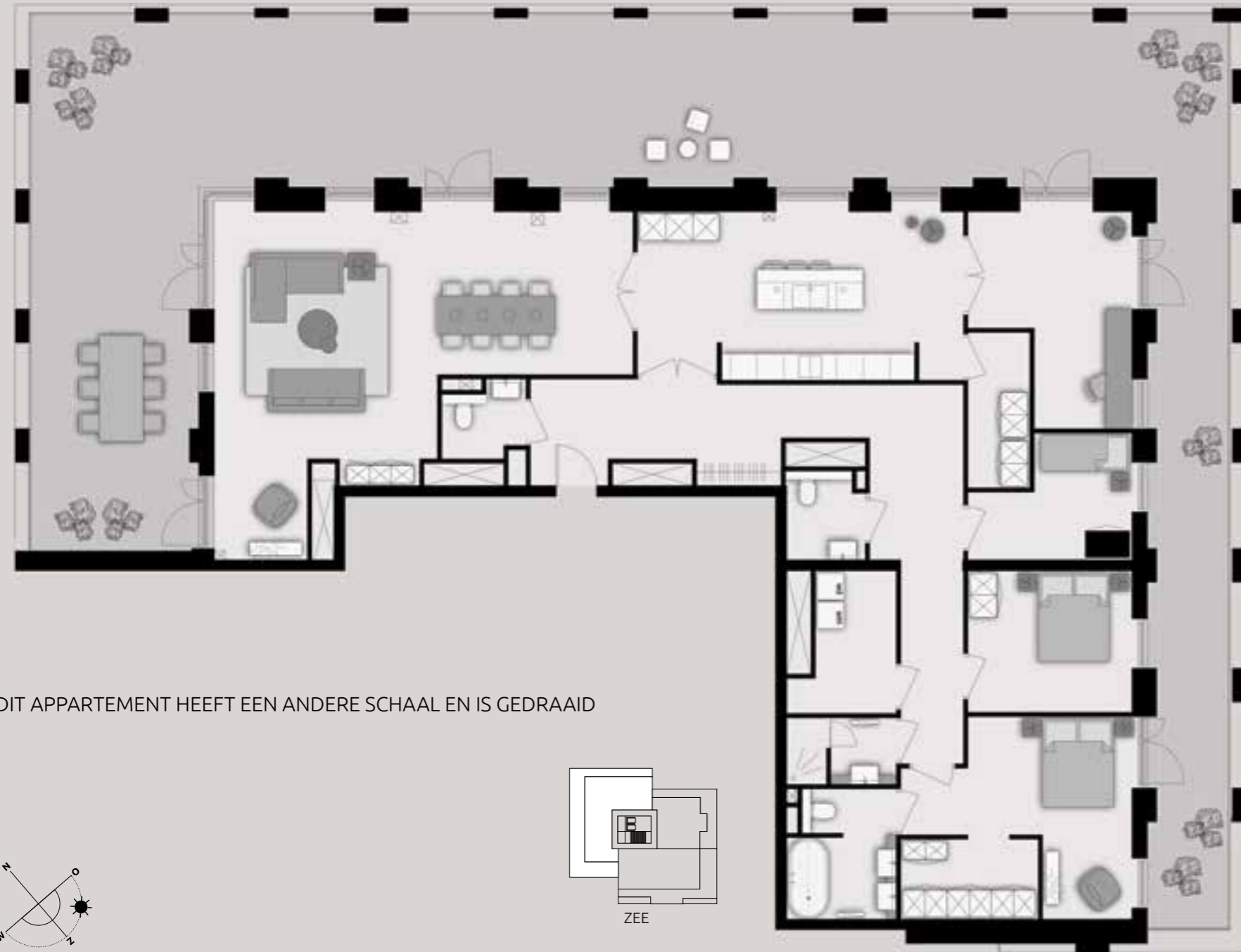
DIT APPARTEMENT IS GEDRAAID

Verdieping 6

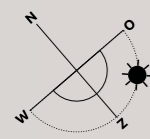
TYPE G-19

Bouwnummers G.7.01
 Gebruiksoppervlak 199 m²
 Buitenruimte 166 m²

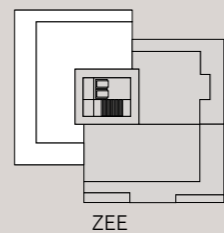
Aantal slaapkamers 4
 Aantal badkamers 2
 Parkeerplaats 1
 Architect TCONCEPT



DIT APPARTEMENT HEEFT EEN ANDERE SCHAAL EN IS GEDRAAID



Schaal 1:120
 1 meter

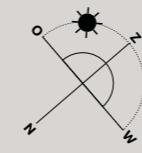
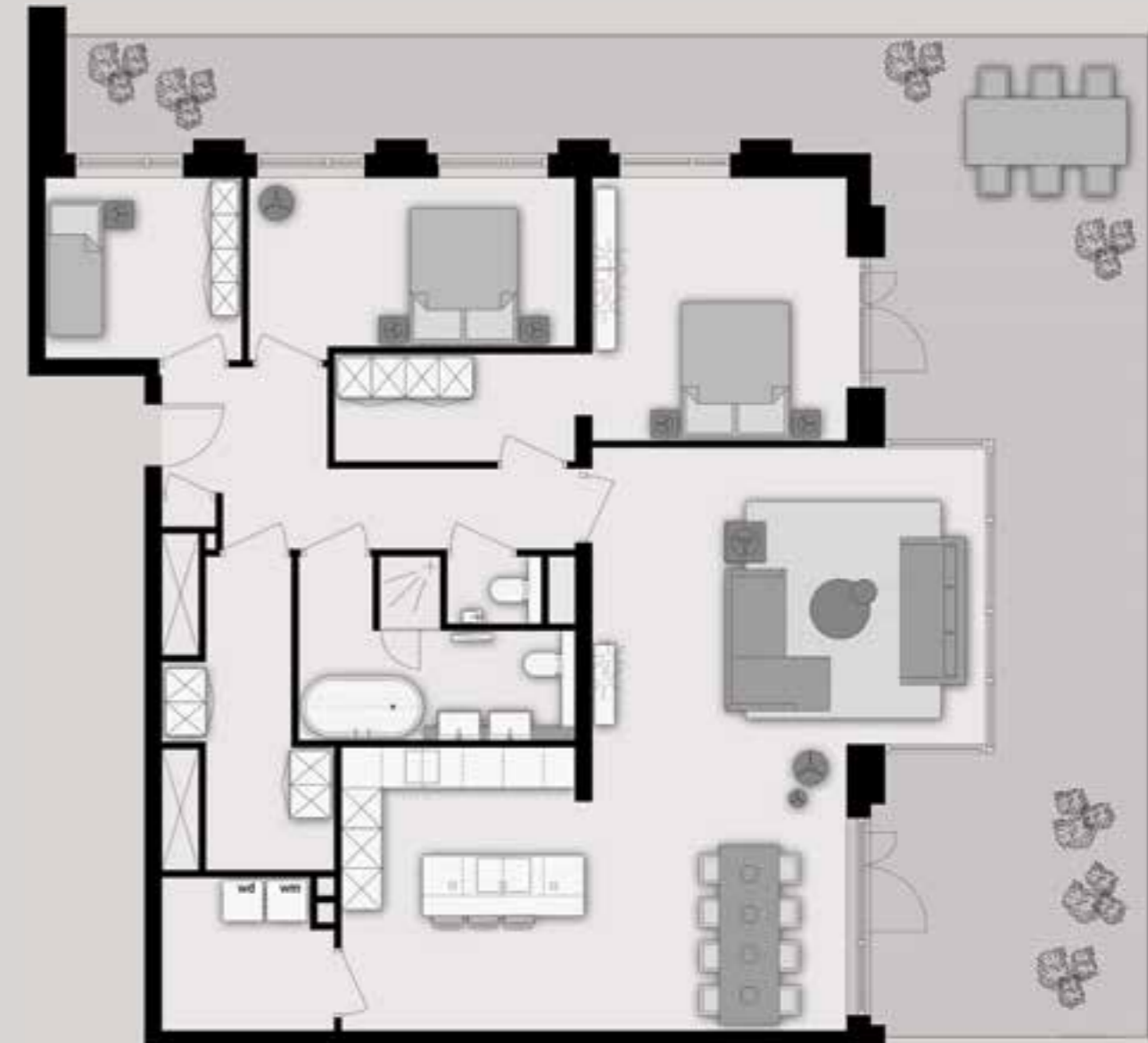


Verdieping 7

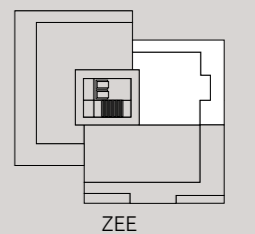
TYPE G-20

Bouwnummers G.7.02
 Gebruiksoppervlak 135 m²
 Buitenruimte 73 m²

Aantal slaapkamers 3
 Aantal badkamers 1
 Parkeerplaats 1
 Architect TCONCEPT



Schaal 1:100
 1 meter

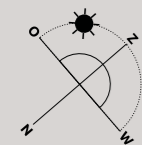


Verdieping 7

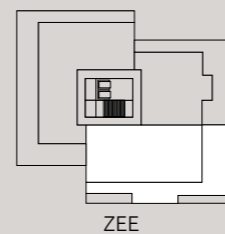
TYPE G-21

Bouwnummers G.7.03
 Gebruiksoppervlak 184 m²
 Buitenruimte 97 m²

Aantal slaapkamers 3
 Aantal badkamers 1
 Parkeerplaats 1
 Architect TCONCEPT



Schaal 1:100
 1 meter

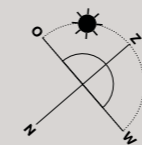


Verdieping 7

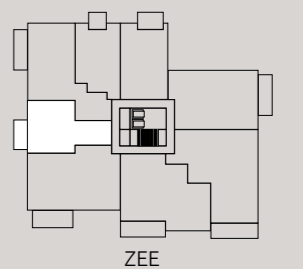
TYPE G-22

Bouwnummers G.3.08, G.4.08, G.5.08
 Gebruiksoppervlak 97 m²
 Buitenruimte 12 m²

Aantal slaapkamers 2
 Aantal badkamers 1
 Parkeerplaats 1
 Architect TCONCEPT



Schaal 1:100
 1 meter



Verdieping 3, 4 en 5



COLOFON

INFORMATIE WONEN

Makelaar | Frisia Makelaars | Javastraat 1a | 2585 AA Den Haag | 070 342 01 01

Makelaar | De Makelaars | Westersingel 94 | 3015 LC Rotterdam | 010-8200942

Makelaar | De Makelaars | Schoutenhoek 40 | 2722 EJ Zoetermeer | 079-3238838



ONTWIKKELING

Ontwikkelaar | FRED real estate developers | Pilotenstraat 39-A | 1059 CH Amsterdam



ONTWERP

Architecten | ZZDP architecten, Amsterdam

Architecten | TconceptT, Den Haag |

Architecten | van Egmond architecten, Noordwijk

BROCHURE

concept & art direction | SlagerMoolenaar Brand Matters

Artist impressie | Zes x Zes, Den Haag

Grafisch ontwerp | Design Speaks

Fotografie | Ruben Duipmans

Tekst | Sanna Schrijft

www.nieuwkijkduin.nl

Disclaimer | Aan de inhoud van deze brochure, die met de grootst mogelijke zorg is samengesteld, kunnen geen rechten worden ontleend.

Eerste druk, Januari 2019